

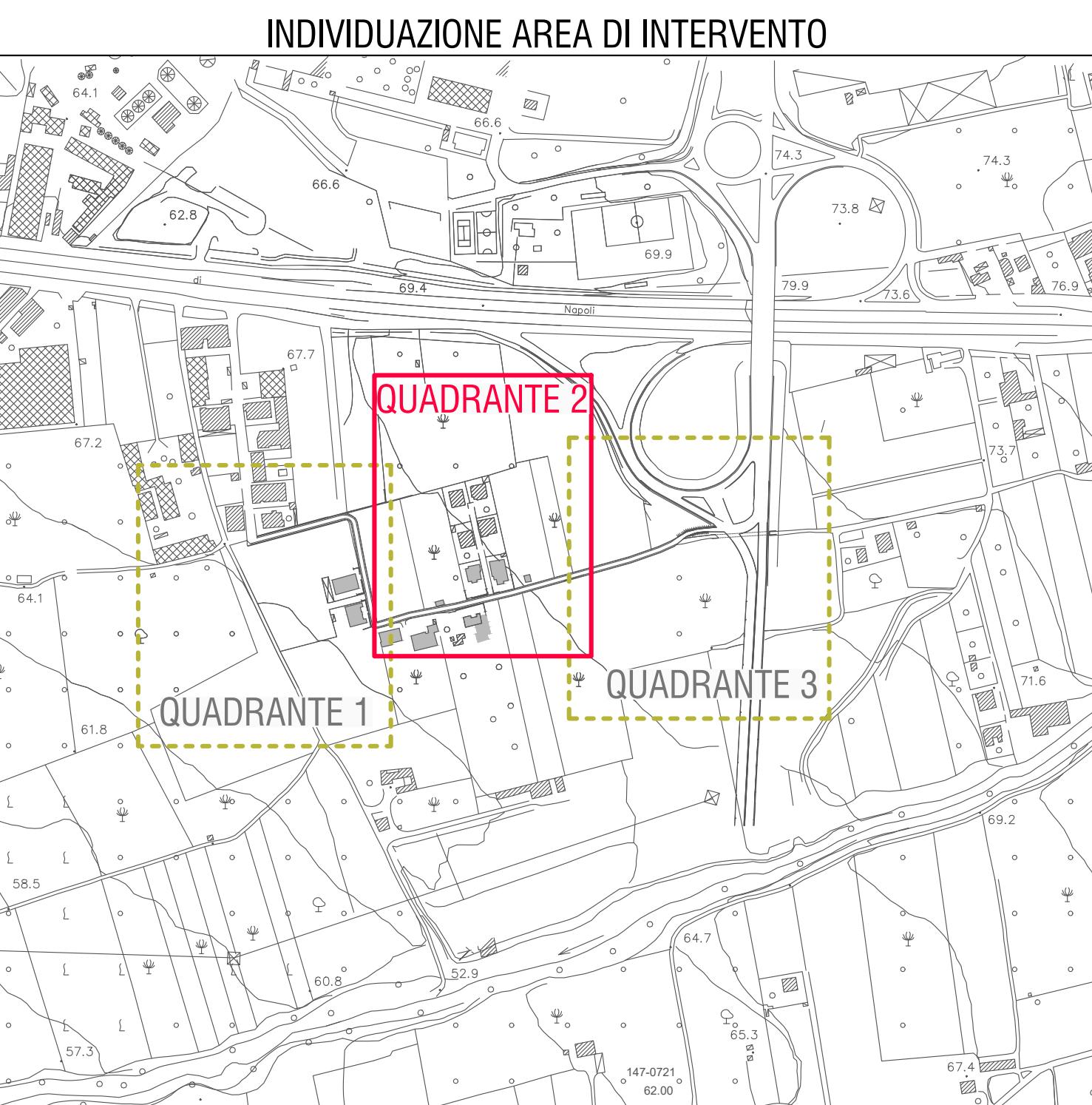


LEGENDA

- INDICAZIONE DELLA CORSIA STEADALE DA 3,50 m
- - - INDICAZIONE DELLA BANCHINA DA 1,00 m
- QUADRO ELETTRICO GENERALE- GRADO DI PROTEZIONE DELL'INVOLUCRO ESTERNO IP65. POTENZA 8.90 KW Q.E.G.
- ▨ SOTTOQUADRO ALIMENTAZIONE SOLLEVAMENTO - GRADO DI PROTEZIONE DELL'INVOLUCRO ESTERNO IP54. Dotato di:
 - Sensore a pressione idrostatica con campo scala 0-5 metri e cavo 12 mt;
 - Regolatore di livello a galleggiante, 250V, 15/6A, con 5mt cavo PVC A07VV-F3x1 doppio isolamento
- TUBAZIONE FLESSIBILE CORRUGATA a doppia parete in PEAD. Posa in opera interrata. Diametro 110 mm.
- ⊠ POZZETTO D'ISPEZIONE E DERIVAZIONE: POZZETTO PREFABBRICATO IN CEMENTO VIBRATO (DIMENSIONI: 400X400X400 mm, anello di prolunga aggiuntivo 400x400x250 mm).
- LINEA DI TERRA - corda in rame nudo dotata di morsetti e capicorda sezione 35 mm².
- DISPERSORE a croce in acciaio zincato lunghezza 2 m, diam. 13 mm munito di pozzetto di materiale plastico di dim. 400x400
- SISTEMA DI ILLUMINAZIONE A LUCE DIRETTA DA SORGENTE LUMINOSA LED costituito da:
 - POZZETTO D' ISPEZIONE E DERIVAZIONE: pozzetto prefabbricato in conglomerato cementizio vibrato (dimensioni: 400X400X400 mm, anello aggiuntivo di prolunga 400X400X450 mm); chiusino carrabile in ghisa sferoidale;
 - FONDAZIONE PALO D'ILLUMINAZIONE: blocco in cls gettato in opera di classe C25/30 (dimensioni: 80x80x80cm) - Dettagli Tav. B.31-B.32;
 - LAMPADA E PALO: Corpo lampada in alluminio; braccio in acciaio inox; palo in acciaio zincato a caldo h=5 m.
 - POTENZA e FLUSSO LUMINOSO: 33,8 W e 3270Lm
 - CLASSE DI ISOLAMENTO II
 - GRADO DI PROTEZIONE: IP66
 - TECNOLOGIA DI ILLUMINAZIONE: Tecnologia LED monocromatico
 - N.B. i pali sono posizionati a 0.50cm dal ciglio della carreggiata secondo la norma CEI 64-8
- PALO LINEA AEREA ESISTENTE di alimentazione

LEGENDA LINEE

- L0- Cavi elettrici in corda rigida di rame ricotto stagnato isolato in gomma EPR tipo FG7 OR 0,6/1 KV sez. 3x6 + N mmq. Alimentazione del QEG da linea aerea.
- L1- Cavi elettrici in corda rigida di rame ricotto stagnato isolato in gomma EPR tipo FG7 OR 0,6/1 KV sez. 2x4 mmq. Alimentazione da QEG a linea luci destra.
- L2- Cavi elettrici in corda rigida di rame ricotto stagnato isolato in gomma EPR tipo FG7 OR 0,6/1 KV sez. 2x4 mmq. Alimentazione da QEG a linea luci sinistra.
- L3- Cavi elettrici in corda rigida di rame ricotto stagnato isolato in gomma EPR tipo FG7 OR 0,6/1 KV sez. 3x6 + N mmq. Alimentazione da sottoquadro a stazione sollevamento.



MINISTERO DELL'AMBIENTE
E DELLA TUTELA DEL TERRITORIO E DEL MARE

COMUNE DI QUALIANO

REGIONE CAMPANIA

CONVENZIONE SOGESID S.p.A. - MATTM del 12/09/2011

Accordo di Programma Strategico per le Compensazioni Ambientali nella regione Campania del 18 Luglio 2008 e successivo atto modificativo dell'8 Aprile 2009

COMUNE DI QUALIANO (NA)
INTERVENTI DI POTENZIAMENTO, ADEGUAMENTO E COMPLETAMENTO DEL SISTEMA FOGNARIO COMUNALE (LOTTI 1-2-3) - 1° Stralcio

PROGETTO ESECUTIVO

Titolo elaborato PLANIMETRIA IMPIANTO DI PUBBLICA ILLUMINAZIONE AREA 2 ISOLA ECOLOGICA - QUADRANTE 2		Elaborato B.28.2	
Redatto da Il Direttore Tecnico Ing. Giovanni Pizzo		Gruppo di progettazione Geol. Paolo Martines (Geologia) Ing. Lavinia Sconci (CSF)	
Responsabile Direzione Acque Ing. Giovanni Pizzo		RTP: Studio Discetti (Capogruppo) Ing. Enzo Discetti	
Project Manager Ing. Lavinia Sconci		ING. GIOVANNI PERILLO TECNO IN SPA : Davide Sala (Supporto specialistico e indagini)	

Cod. Commessa	Codice	Nome file	Data
COM321-2-3_1	PE EG B 28 .2 0	COM321-2-3_1.PE.EG.8.28.2	Luglio 2017
Rev.	Data	Descrizione modifica	verificato
0	07/2017	1ª Emissione	approvato