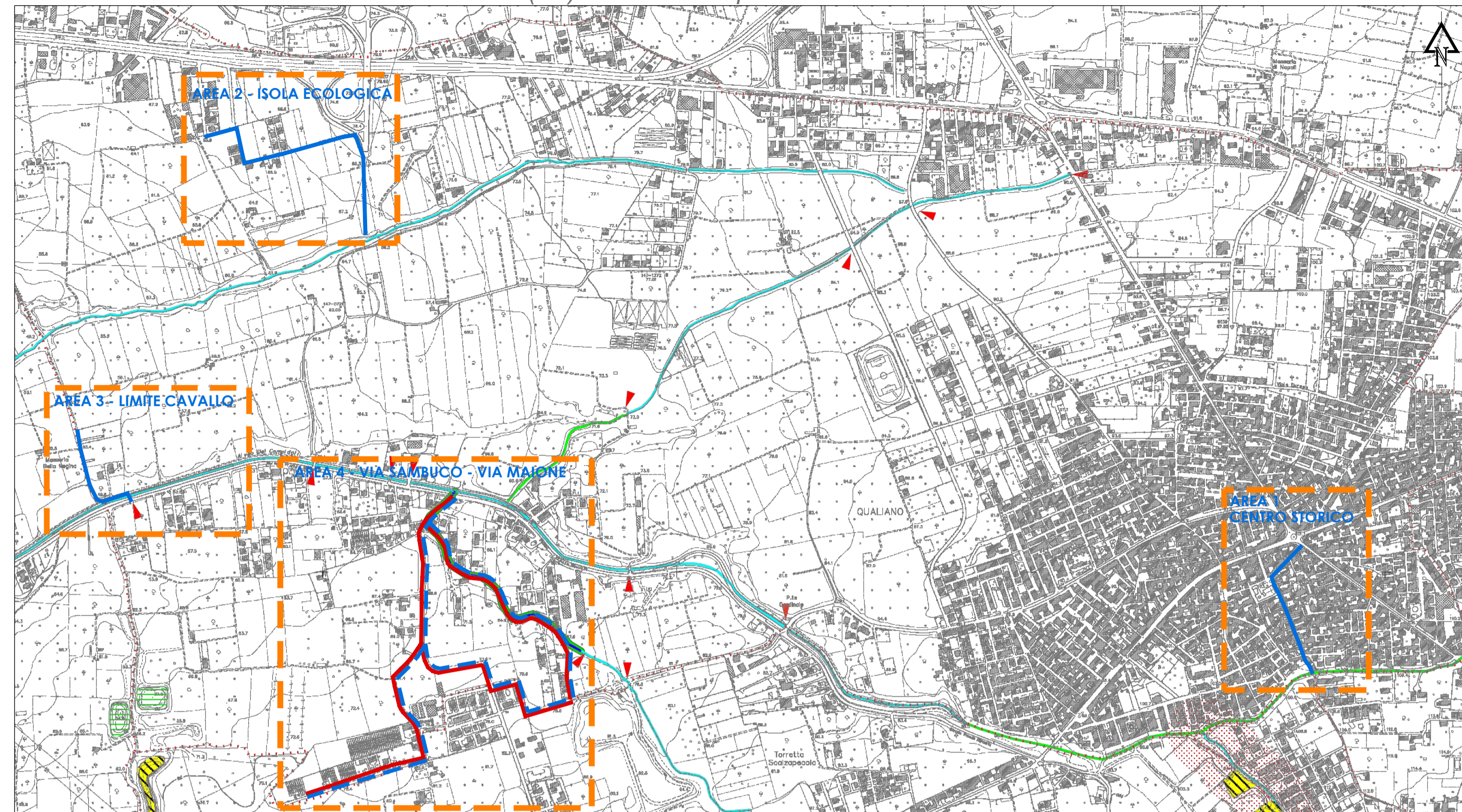


QUALIANO (NA) - Carta della pericolosità idraulica - 1:10.000



- Legenda**  
**Pericolosità per fenomeni di allagamento da esondazione**
- P4** area a pericolosità molto elevata (T= 20, 100 anni; h > 100 cm)
  - P3** area a pericolosità elevata (20 anni; 50 < h < 100 cm)
  - P2** area a pericolosità media (T= 20 anni; h < 50 cm)
  - P1** area a pericolosità moderata (T=100,300 anni; h < 50 cm)
  - Pa** area a suscettibilità alta per fenomeni di trasporto liquido e trasporto solido da alluvionamento, riconosciuta su base geomorfologica, stratigrafica e da dati storici per la presenza di conoidi attivi a composizione prevalentemente ghiaioso-sabbiosa.
  - Pm** area a suscettibilità media per fenomeni di trasporto liquido e trasporto solido da alluvionamento, riconosciuta su base geomorfologica e stratigrafica per la presenza di settori distali di conoidi attivi a composizione prevalentemente sabbiosa.
  - Pb** area a suscettibilità bassa di invasione per fenomeni diffusi di trasporto liquido e trasporto solido da alluvionamento di prevalente composizione sabbioso-limoso
  - settore di conoide attualmente non più riattivabile per modificazioni antropiche
  - Pb** conche endoreiche e zone a falda sub-affiorante
  - punti/fasce di possibile crisi idraulica localizzata/diffusa dovuta a: fitta vegetazione in alveo, presenza di rifiuti solidi, riduzione di sezione, sponde danneggiate
  - area ad elevata suscettibilità di allagamento ubicata al piede di valloni  
N.B. L'estensione e l'intensità effettiva di tali zonedi crisi sarà quantificata a seguito di studi, rilievi ed indagini di dettaglio.  
L'area da indagare potrà essere assunta, in prima approssimazione, come quella racchiusa in una circonferenza di diametro pari a 200m con centro nel punto di inizio dell'acrisi idraulica (casi critici puntuali) ovvero in una fascia di ampiezza pari a 400m in asse all'alveo (casi di crisi diffusa)
  - vasca
  - reticolo idrografico
  - linea di imprevisto incerta
  - tratto tombato
  - alveo strada
  - aste montane incise con tratti di possibile crisi per piene repentine / colate detritiche / alluvioni di conoidi
  - limiti di bacino
  - limiti comunali

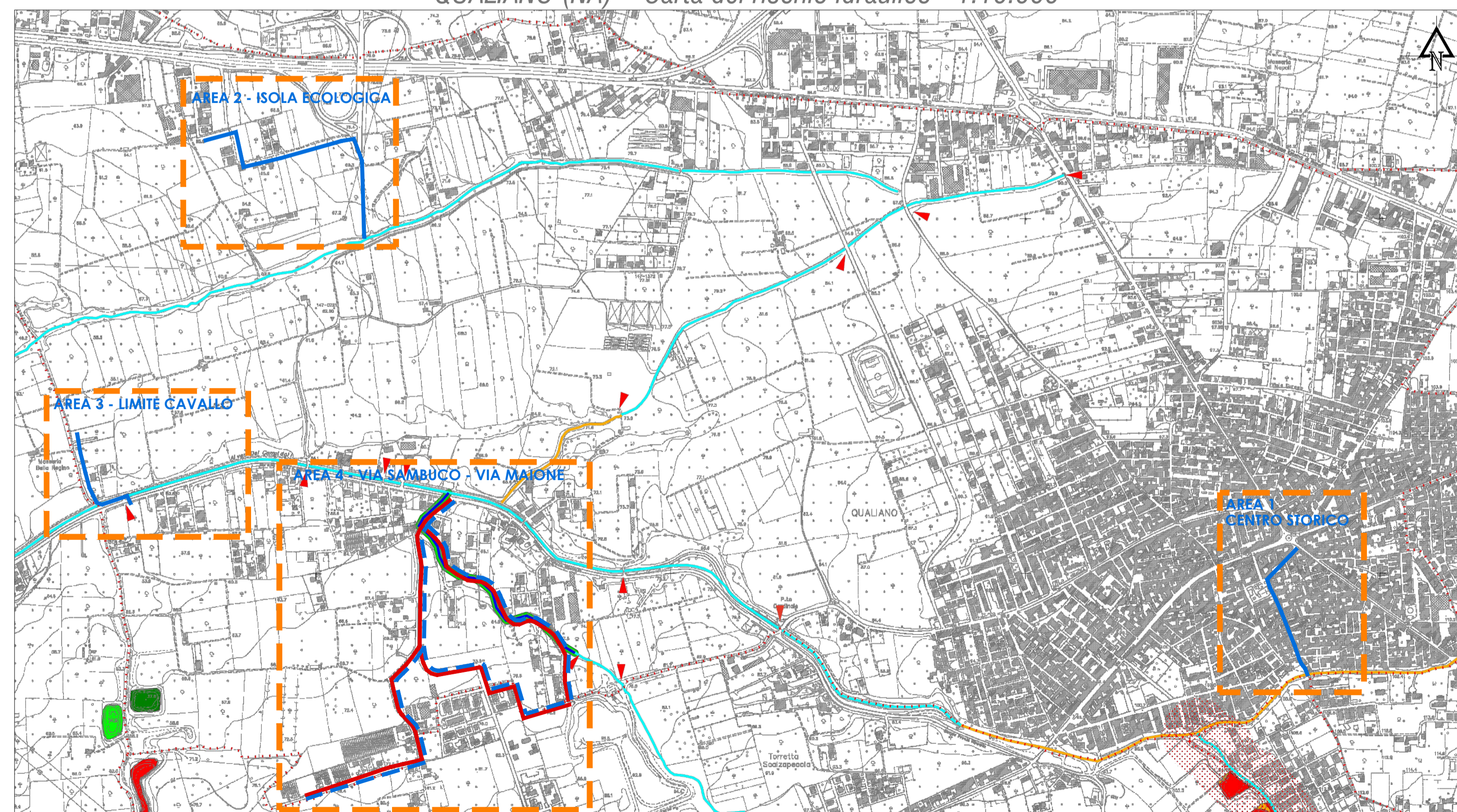
**LEGENDA**

- INDICAZIONE DELLE AREE DI INTERVENTO
- TRATTI OGGETTO DI INTERVENTO STRALCIO 1
- REALIZZAZIONE DELLA POSA DEI PALI DI PUBBLICA ILLUMINAZIONE RELATIVA ALL'AREA DI VIA SAMBUCO - VIA MAIONE - STRALCIO 1
- TRATTI OGGETTO DI INTERVENTO STRALCIO 2




**TABELLA CARATTERISTICHE DEGLI INTERVENTI PROPOSTI**

AREA DI INTERVENTO 1 - CENTRO STORICO	
STRADA DI INTERVENTO	INTERVENTI PREVISTI
Via Camaldoli	Intervento di risagomatura stradale con inserimento di marciapiede e nuova viabilità - Rilascio fogliatura mista e della pubblica illuminazione - Detagli Tav. B.10-B.20-B.27
Via Morgera	Rilascio fogliatura mista e della pubblica illuminazione - Scarificazione e rifacimento del tappeto d'usura - Detagli Tav. B.10-B.20-B.27
AREA DI INTERVENTO 2 - ISOLA ECOLOGICA	
Isola ecologica	Realizzazione della sede stradale tipologia F1 extraurbana - Realizzazione fogliatura nera e pubblica illuminazione - Detagli Tav. B.11-B.21-B.28
AREA DI INTERVENTO 3 - LIMITE CAVALLO MASSERIA BELLA REGINA	
Località limite cavallo via Ripuarra	Realizzazione della sede stradale tipologia F1 extraurbana - Realizzazione fogliatura nera e pubblica illuminazione - Detagli Tav. B.12-B.22-B.29
AREA DI INTERVENTO 4 - VIA SAMBUCO E VIA MAIONE	
Via Sambuco e via Maione	Forniture e posa in opera pali di pubblica illuminazione a completamento di quanto previsto nello stralcio 2 - Detagli Tav. B.30


QUALIANO (NA) - Carta del rischio idraulico - 1:10.000






- Legenda**
- R4** Rischio molto elevato
  - R3** Rischio elevato
  - R2** Rischio medio
  - R1** Rischio moderato
  - Are e il cui livello di rischio potrà essere definito a seguito di studi e indagini di dettaglio  
N.B. L'estensione e l'intensità effettiva di tali zonedi crisi sarà quantificata a seguito di studi, rilievi ed indagini di dettaglio.  
L'area da indagare potrà essere assunta, in prima approssimazione, come quella racchiusa in una circonferenza di diametro pari a 200m con centro nel punto di inizio dell'acrisi idraulica (casi critici puntuali) ovvero in una fascia di ampiezza pari a 400m in asse all'alveo (casi di crisi diffusa)
  - vasca
  - reticolo idrografico
  - linea di imprevisto incerta
  - tratto tombato
  - alveo strada
  - aste montane incise con tratti di possibile crisi per piene repentine / colate detritiche / alluvioni di conoidi
  - limiti comunali
  - limite di bacino

**CONVENZIONE SOGESID S.p.A. - MATM del 12/09/2011**  
Accordo di Programma Strategico per le Compensazioni Ambientali nella regione Campania del 18 Luglio 2008 e successivo atto modificativo dell'8 Aprile 2009



**COMUNE DI QUALIANO (NA)**  
INTERVENTI DI POTENZIAMENTO, ADEGUAMENTO E COMPLETAMENTO DEL SISTEMA FOGNARIO COMUNALE (LOTTI 1-2-3) - 2° Stralcio  
**PROGETTO ESECUTIVO**

<b>Titolo elaborato</b>	<b>CARTA DELLA PERICOLOSITA' E RISCHIO IDRAULICO</b>	<b>Elaborato</b>
		<b>B.7</b>
<b>Redatto da</b>	 Il Direttore Tecnico Ing. Giovanni Pizzo n. 2983 Ordine degli Ingegneri della Provincia di Palermo	Gruppo di progettazione Geol. Paolo Martines (Geologia) Ing. Lavinia Sconci (CSP) RTP: Studio Discetti (Capogruppo)  Ing. Enzo Discetti Ing. Giovanni Perillo TECNICO IN SPA : Davide Sala  (Supporto specialistico e indagini)
<b>Responsabile Direzione Acque</b>	Ing. Giovanni Pizzo	
<b>Project Manager</b>	Ing. Lavinia Sconci	
<b>Cod. Commessa</b>	<b>Codice</b>	<b>Nome file</b>
COM321-2-3_2	PE EG 0 B 7 rev. 0	COM321-2-3PEEGB.7
<b>Rev.</b>	<b>Data</b>	<b>Descrizione modifica</b>
0	07/2017	1ª Emissione
		<b>verificato</b>
		<b>approvato</b>
		<b>Data : Luglio 2017</b>
		<b>Scala : 1:10.000</b>

N.B.: La fonte degli stralci cartografici rappresentati, proviene dal sito web a cura dell' AdB Campania Centrale ed è riferita al P.S.A.I. (Piano Stralcio per L'Assetto Idrogeologico) Aggiornato al 2010.