

Comune di Qualiano

LEGENDA

INDICAZIONE DELLE AREE DI INTERVENTO

TRATTI OGGETTO DI INTERVENTO STRALCIO 1

REALIZZAZIONE DELLA POSA DEI PALI DI PUBBLICA ILLUMINAZIONE RELATIVA ALL'AREA DI VIA SAMBUCCO - VIA MAIONE - STRALCIO 1

TRATTI OGGETTO DI INTERVENTO STRALCIO 2

TABELLA CARATTERISTICHE DEGLI INTERVENTI PROPOSTI

STRADA DI INTERVENTO	INTERVENTI PREVISTI
Via Carmaldoli	Intervento di riassetto stradale con inserimento di marciapiede e nuova viabilità - Rifacimento fognatura mista e della pubblica illuminazione - Dettagli Tav. B.10-B.20-B.27
Via Morgera	Rifacimento fognatura mista e della pubblica illuminazione - Scarificazione e rifacimento del tappetino d'usura - Dettagli Tav. B.10-B.20-B.27
Isola ecologica	Realizzazione della sede stradale tipologia F1 extraurbana - Realizzazione fognatura nera e pubblica illuminazione - Dettagli Tav. B.11-B.21-B.28
Località limite cavallo via Ripuarua	Realizzazione della sede stradale tipologia F1 extraurbana - Realizzazione fognatura nera e pubblica illuminazione - Dettagli Tav. B.12-B.22-B.29
Via Sambuco e via Maione	Fornitura e posa in opera pali di pubblica illuminazione a completamento di quanto previsto nello stralcio 2 - Dettagli Tav. B.30

LEGENDA - Carta Geologica

Terreni di copertura

SMlg Sabbie limose (Cineriti)

Substrato geologico

SFGR Substrato granulare cementato, fratturato / alterato

GR Substrato granulare cementato

Forme di Superficie e Sepolte

orlo di scarpata morfologica

sinclinali antropogenici

area con cavità sepolta

Elementi tettonico strutturali

faglia diretta potenzialmente attiva

Elementi geologici ed idrogeologici

profondità della falda

sondaggi che non hanno raggiunto il substrato geologico

sondaggio che ha raggiunto il substrato geologico

traccia di sezione geologica rappresentativa del modello del sottosuolo

limite_comunale

LEGENDA - Profili Geologici

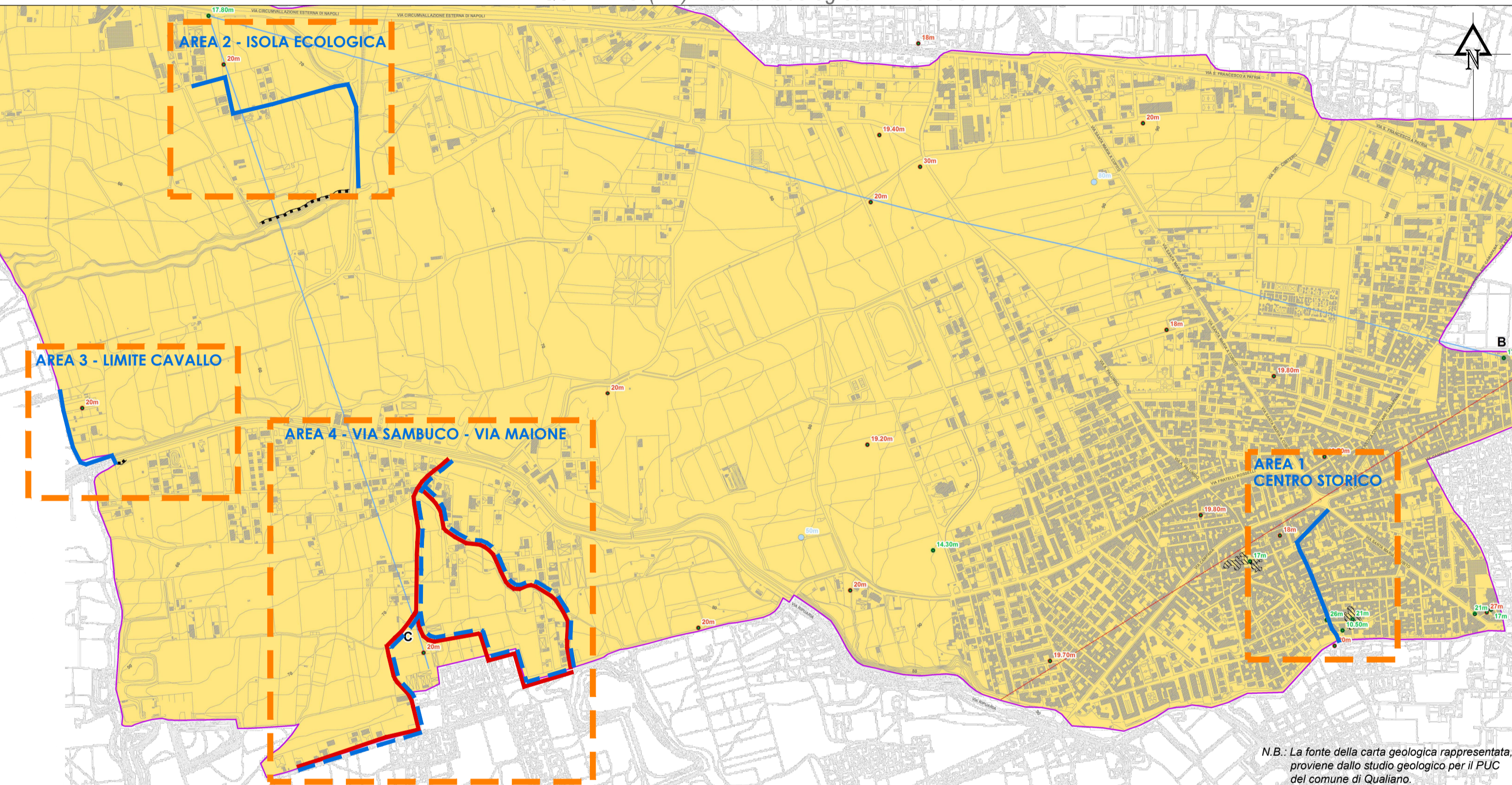
Terreni addizionali

Terre di riporto in matrice cineritica sabbiosa con inclusi clastici di varia natura. Spessore variabile, da luogo a luogo, compreso tra 0,50 e 1,50 m. Età: Attuale

Depositi vulcano-clastici

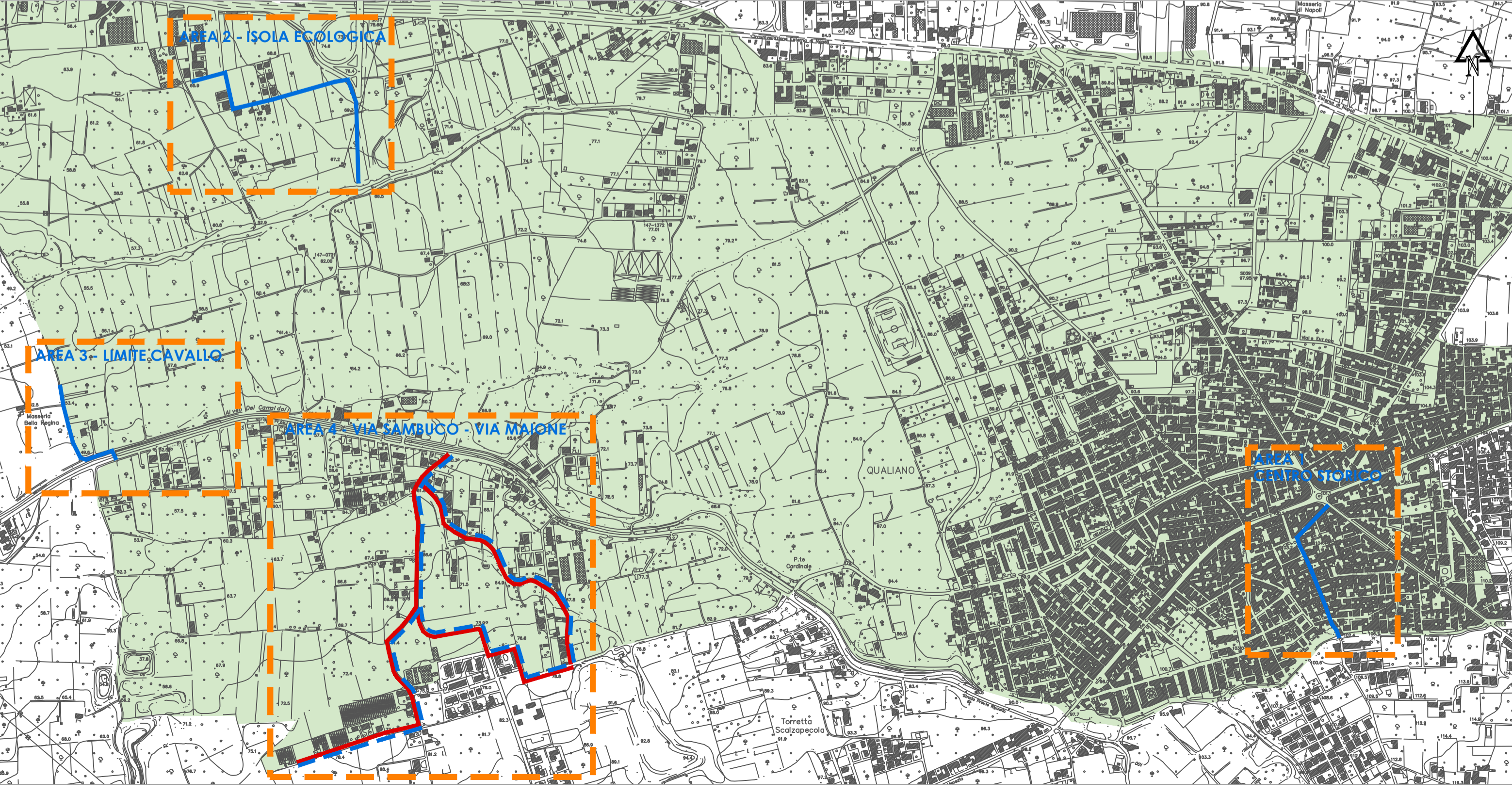
Depositi cineritici a matrice sabbiosa, talora fine e uniformata a luoghi limosa. Verso il basso si presenta compatta e con presenza sporadica di clasti litici e pomice. Le coltri superficiali sono rimangeggiate e alterate. Spessore oltre i 10 metri. Età: Olocene p.p. - Recente

QUALIANO (NA) - Carta Geologica - 1:10.000



N.B.: La fonte della carta geologica rappresentata proviene dallo studio geologico per il PUC del comune di Qualiano.

QUALIANO (NA) - Carta Litotecnica - 1:10.000



LEGENDA - Carta Litologica

Depositi vulcano-clastici
Depositi cineritici a matrice sabbiosa, talora fine e uniformata, a luoghi limosa. Verso il basso si presenta compatta e con presenza sporadica di clasti litici e pomice. Le coltri superficiali sono rimangeggiate e alterate.

Struttura: basso grado di anisotropia composizionale e alto per la granulometria. Spesso le frazioni granulometriche sono frammentate tra di loro. Sono depositi che si dispongono a lenti e livelli per cui alla variabilità verticale si aggiunge quella orizzontale per i frequenti passaggi laterali di facies.

Morfologia: aree di pianura con un alto grado di stabilità in virtù dei bassi gradienti topografici.

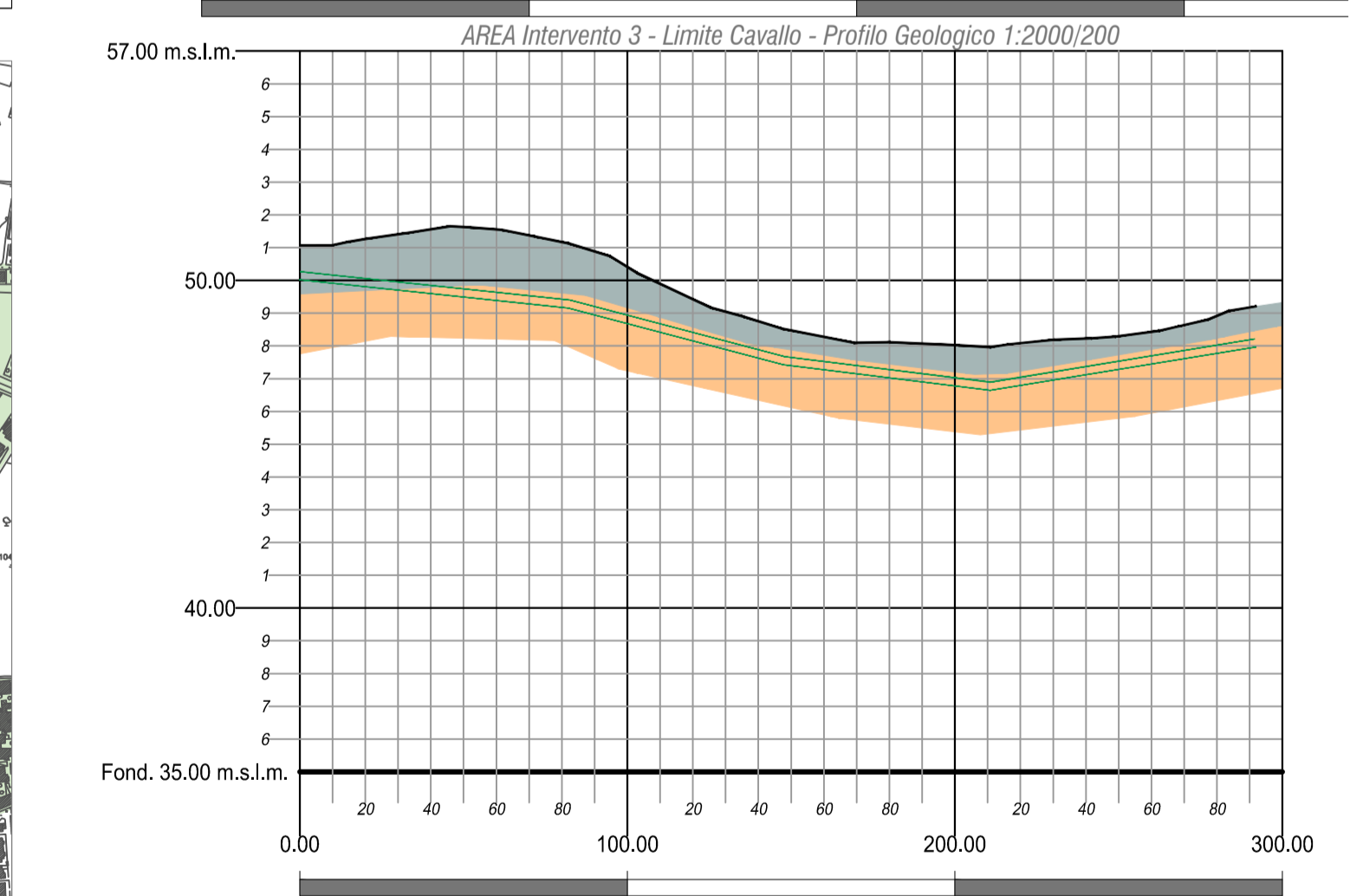
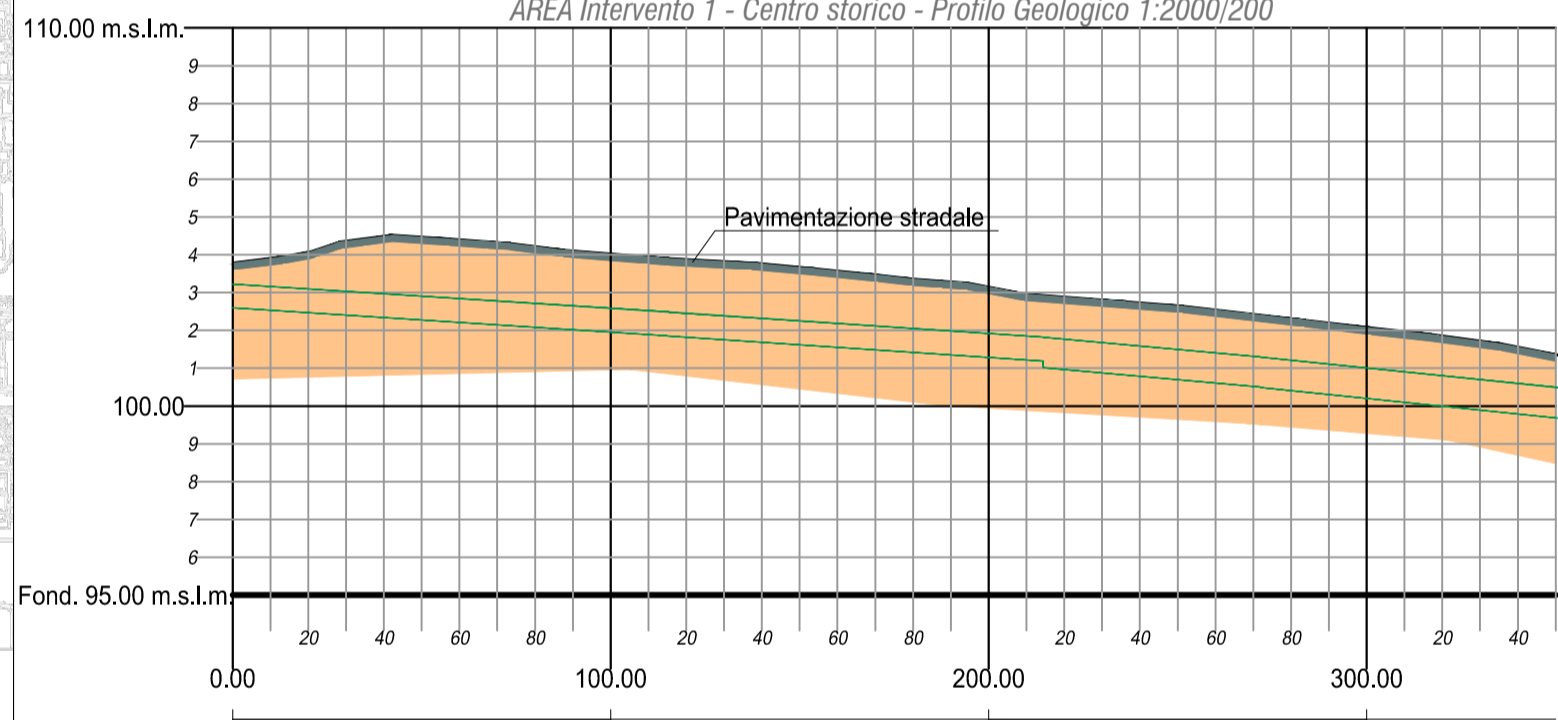
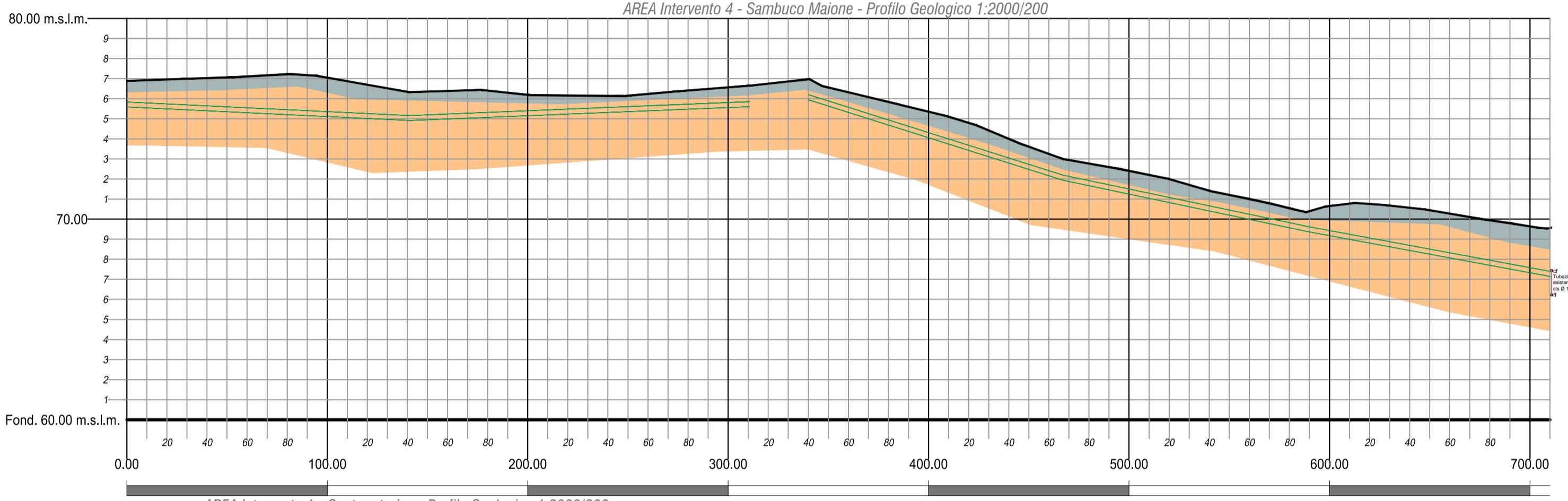
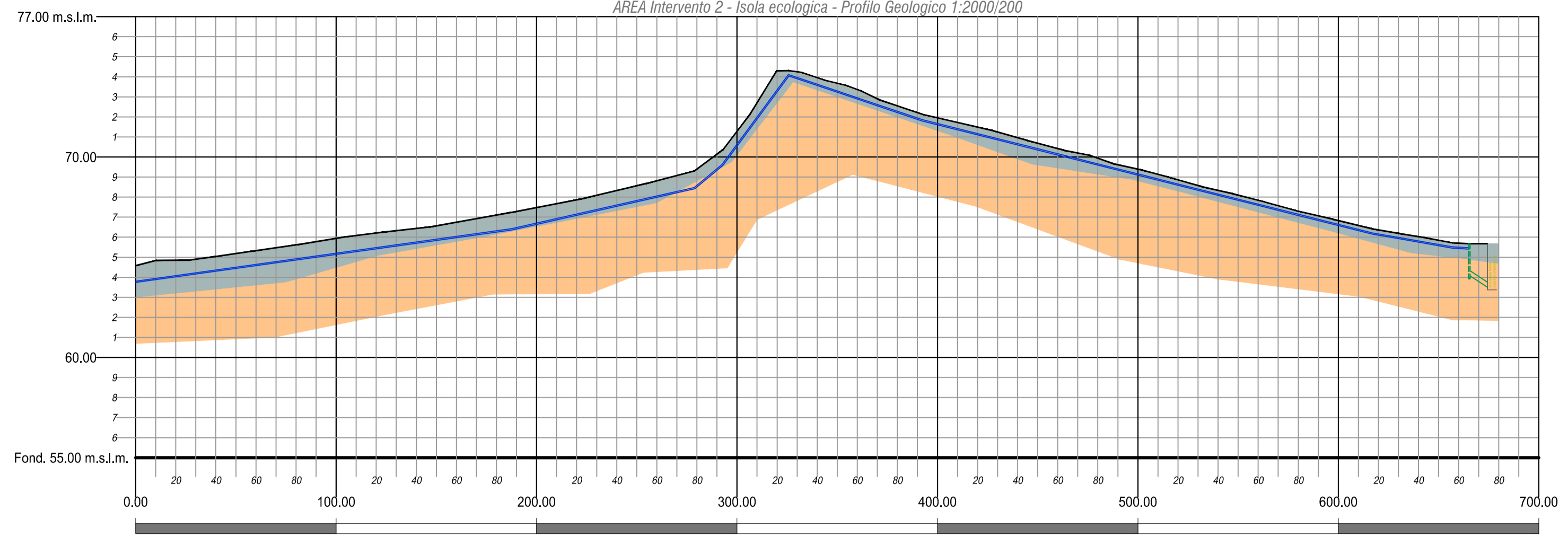
Permeabilità: da media a bassa.

Erodibilità: medio-alta in prossimità di elementi geomorfologici dinamici (aste fluviali o scarpate di origine antropica o cave a ciclo aperto).

Idrografia: poco sviluppata o quasi assente.

Caratteri meccanici: le caratteristiche reologiche migliorano con la profondità. Le porzioni superficiali (1-2 metri dal p.c.) alterate e/o rimangeggiate hanno scadenti proprietà meccaniche con un comportamento tipico delle rocce granulari medio-fini. Presentano un modesto grado di addensamento e coesione.

Spessore: oltre i 10 metri.



MINISTERO DELL'AMBIENTE
E DELLA TUTELA DEL TERRITORIO E DEL MARE

COMUNE DI QUALIANO

REGIONE CAMPANIA

CONVENZIONE SOGESID S.p.A. - MATM del 12/09/2011

Accordo di Programma Strategico per le Compensazioni Ambientali nella regione Campania del 18 Luglio 2008 e successivo atto modificativo dell'8 Aprile 2009

COMUNE DI QUALIANO (NA)
INTERVENTI DI POTENZIAMENTO, ADEGUAMENTO E COMPLETAMENTO
DEL SISTEMA FOGNARIO COMUNALE (LOTTI 1-2-3) - 2° Stralcio
PROGETTO ESECUTIVO

Titolo elaborato
CARTA GEOLOGICA LITOTECNICA
E PROFILO GEOLOGICO

Elaborato
B.8

Redatto da
SOGESID

Il Direttore Tecnico
Ing. Giovanni Pizzo

Responsabile Direzione Acque
Ing. Giovanni Pizzo

Project Manager
Ing. Lavinia Sconci

Gruppo di progettazione
Geol. Paolo Martines (Geologia)
Ing. Lavinia Sconci (CSP)

RTP:
Studio Discetti (Capogruppo)

Ing. Enzo Discetti

Ing. Giovanni Perillo

TECNO IN SPA : Davide Sala

TECNO IN SPA (Supporto specialistico e indagini)

Cod. Comessa	Codice	Nome file	Data : Luglio 2017
COM321-2-3-2	PE EG 0 B 8 0	COM321-2-3PEEG.B	Scala : VARIE
Rev.	Data	Descrizione modifica	verificato / approvato
0	07/2017	1ª Emissione	