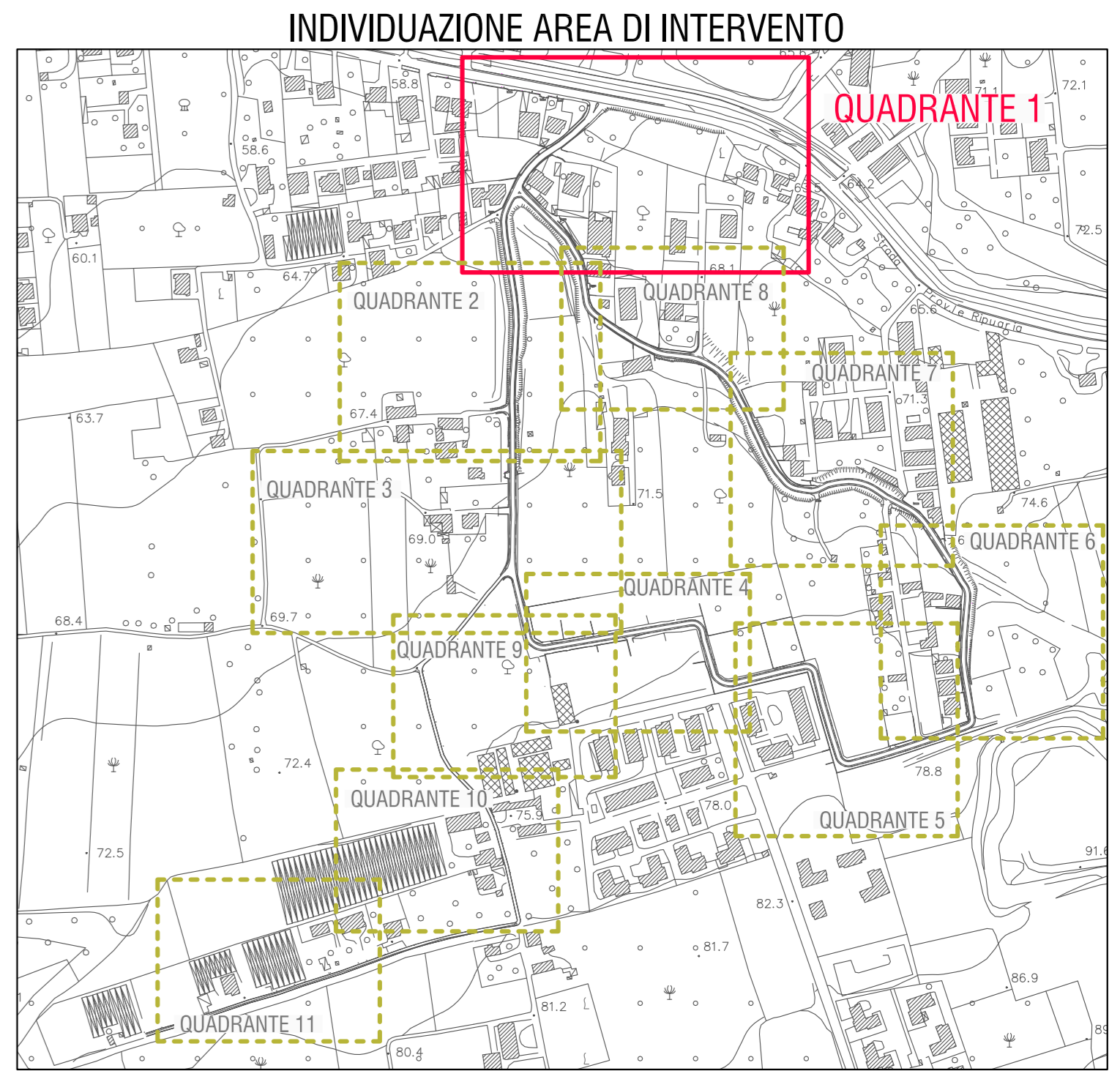




- LEGENDA**
- STRADA DI PROGETTO individuata nel PUC vigente del Comune di Qualiano nella Tav.6.2 Rete infrastrutturale comunale, come strada F extraurbana locale - sezione stradale tipo F1 da Codice della Strada
 - INDICAZIONE DELLA CORSIA STEADALE
 - INDICAZIONE DELLA BANCHINA VARIABILE DA 1,00 m a 2,00 m
 - A** VIABILITA' CARRABILE - Dettagli Tav. B.13:
 - Fondazione in misto granulare stabilizzato spessore 25 cm;
 - Strato di binder in conglomerato bituminoso spessore 5 cm;
 - Tappetino d'usura in conglomerato bituminoso spessore di 3 cm.
 - B** BANCHINE DRENANTI - Dettagli Tav. B.13:
 - Delimitazione della corsia stradale mediante cordolo prefabbricato in cls vibrocompresso dim. 10x25x100 cm;
 - Fondazione in misto granulare stabilizzato spessore 20 cm;
 - Pavimentazione in calcestruzzo ecologico drenante tipo PVIDRAIN della PAN NETO INTERNATIONAL SRL o similari, mediante l'utilizzo di un catalizzatore neutro o colorato per calcestruzzi ecologici drenanti, inerti selezionati a granulometria controllata variabile con punta minima 2mm e punta massima 20 mm con tolleranza del 10% e vuoti d'aria 13-30% con resistenza a compressione non inferiore a 7,5 ton. Spessore 20 cm.
 - C** MARCIAPIEDE DI PROGETTO - Dettagli Tav. B.13:
 - Masselli in cls autobloccante di spessore 6 cm
 - Strato di sabbia spessore 6 cm
 - Massetto in cls da 10 cm armato con rete elettrosaldata in acciaio Ø6 maglia 20x20 cm
 - CUNETTA prefabbricata in cls vibrocompresso 50x50x10 cm
 - CORDONE PREFABBRICATO in conglomerato cementizio vibrocompresso, dimensioni 8/10x25x100
 - BARRIERA DI SICUREZZA IN ACCIAIO ZINCATO a caldo, categoria H1, conforme alle norme vigenti in materia, sottoposta alle prove di impatto come definite dall'Autorità competenti, compresi i sistemi di attacco necessari per il collegamento dei vari elementi - Dettagli Tav. B.13
 - REALIZZAZIONE DI MURI DI SOTTOSCARPA in calcestruzzo armato di altezza fuori terra pari a 35 cm - Dettagli Tav. B.19
 - CANALETTA DI DRENAGGIO in calcestruzzo, per lo smaltimento delle acque meteoriche superficiali, completa di griglia in acciaio zincato Dim. 15x100 cm ed altezza 20 cm.
 - POZZETTO DI RACCORDO CANALETTE DI DRENAGGIO realizzato con elementi prefabbricati in cls vibrato, Dim. 70x70x90 cm - Fogno di collegamento alla tubazione esistente Ø1000 in cls.
 - 0.00 QUOTE DI PROGETTO ► SENSI DI MARCIA
 - SEZIONI STRADALI - Dettagli Tav. B.11
 - CANCELLI ESISTENTI
 - PUNTO PER INDIVIDUAZIONE ASSE STRADALE rispetto cui individuare la sezione della carreggiata.
- NB: La carreggiata stradale verrà delimitata mediante strisce longitudinali eseguite mediante applicazione di vernice rifrangente premiscelata di colore bianca o gialla permanente, in quantità di 1,6 kg/m². L'intera area sarà, prima dell'inizio delle lavorazioni, inoltre, ripulita dalla vegetazione infestante presente.



CONVENZIONE SOGESID S.p.A. - MATIM del 12/09/2011

Accordo di Programma Strategico per le Compensazioni Ambientali nella regione Campania del 18 Luglio 2008 e successivo atto modificativo dell'8 Aprile 2009

COMUNE DI QUALIANO (NA)
INTERVENTI DI POTENZIAMENTO, ADEGUAMENTO E COMPLETAMENTO DEL SISTEMA FOGNARIO COMUNALE (Lotti 1-2-3) - 2° Stralcio
PROGETTO ESECUTIVO

Titolo elaborato PLANIMETRIA DI PROGETTO - QUADRANTE 1		Elaborato B.10.1	
Redatto da SOGESID		Gruppo di progettazione Geol. Paolo Martines (Geologia) Ing. Lavinia Sconci (CSF)	
Responsabile Direzione Acque Ing. Giovanni Pizzo		RTP: Studio Discetti (Capogruppo) Ing. Enzo Discetti	
Project Manager Ing. Lavinia Sconci		Ing. Giovanni Perillo TECNO IN SPA : Davide Solo (Supporto specialistico e indagini)	

Cod. Commessa	Codice	Nome file	Data
COM321-2-3.2	PE EG B 10 .1 0	COM321-2-3.2.PE.EG.B.10.1	Scala: 1/200
Rev. 0	Descrizione modifica	verificato	approvato
07/2017	1ª Emissione		