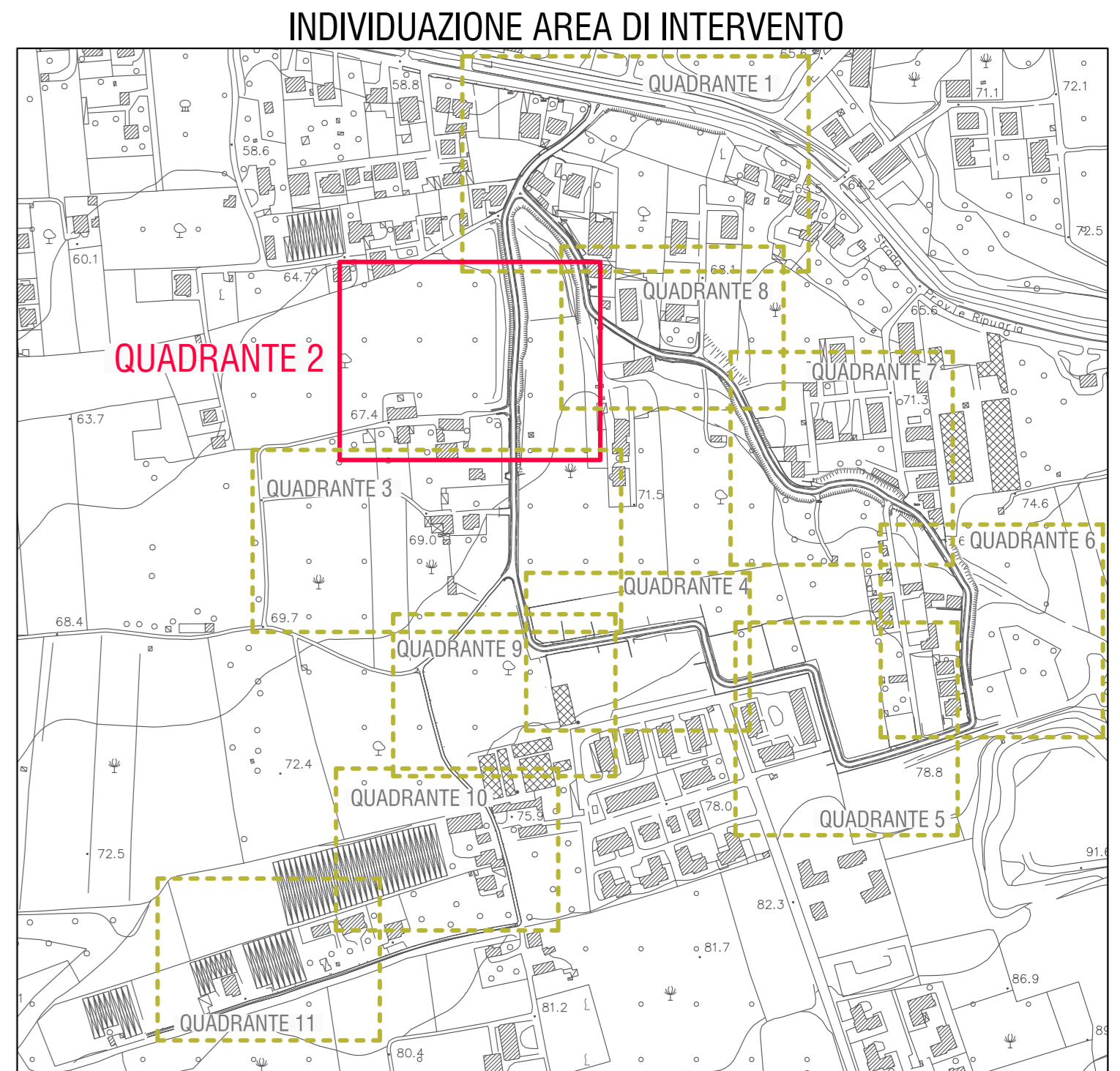


- LEGENDA**
- STRADA DI PROGETTO individuata nel PUC vigente del Comune di Qualiano nella Tav.8.2 Rete infrastrutturale comunale, come strada F extraurbana locale - sezione stradale tipo F1 da Codice della Strada
  - INDICAZIONE DELLA CORSIA STEADALE
  - INDICAZIONE DELLA BANCHINA VARIABILE DA 1,00 m a 2,00 m
  - A** VIABILITA' CARRABILE - Dettagli Tav. B.13:
    - Fondazione in misto granulare stabilizzato spessore 25 cm;
    - Strato di binder in conglomerato bituminoso spessore 5 cm;
    - Tappetino d'usura in conglomerato bituminoso spessore di 3 cm.
  - B** BANCHINE DRENANTI - Dettagli Tav. B.13:
    - Delimitazione dalla corsia stradale mediante cordolo prefabbricato in cls vibrocompresso dim. 10x25x100 cm;
    - Fondazione in misto granulare stabilizzato spessore 20 cm;
    - Pavimentazione in calcestruzzo ecologico drenante tipo PVIDRAIN della PAN NETO INTERNATIONAL SRL o similari, mediante l'utilizzo di un catalizzatore neutro o colorato per calcestruzzi ecologici drenanti, inerti selezionati a granulometria controllata variabile con punta minima 2mm e punta massima 20 mm con tolleranza del 10% e vuoti d'aria 13-30% con resistenza a compressione non inferiore a 7,5 ton. Spessore 20 cm.
  - CORDONE PREFABBRICATO in conglomerato cementizio vibrocompresso, dimensioni 8/10x25x100
  - BARRIERA DI SICUREZZA IN ACCIAIO ZINCATO a caldo, categoria H1, conforme alle norme vigenti in materia, sottoposta alle prove di impatto come definite dall'Autorità competenti, compresi i sistemi di attacco necessari per il collegamento dei vari elementi - Dettagli Tav. B.13
  - REALIZZAZIONE DI MURI DI SOTTOSCARPA in calcestruzzo armato di altezza fuori terra pari a 35 cm - Dettagli Tav. B.19
  - CANALETTA DI DRENAGGIO in calcestruzzo, per lo smaltimento delle acque meteoriche superficiali, completa di griglia in acciaio zincato Dim. 15x100 cm ed altezza 20 cm.
  - ☒ POZZETTO DI RACCORDO CANALETTA DI DRENAGGIO realizzato con elementi prefabbricati in cls vibrato. Dim. 70x70x90 cm - Fognolo di collegamento alla tubazione esistente Ø1000 in cls.
  - 0.00 QUOTE DI PROGETTO
  - ▲ SENSI DI MARCIA
  - SEZIONI STRADALI - Dettagli Tav. B.11
  - CANCELLI ESISTENTI
- NB: La carreggiata stradale verrà delimitata mediante strisce longitudinali eseguite mediante applicazione di vernice rifrangente premiscelata di colore bianca o gialla permanente, in quantità di 1,6 kg/m<sup>2</sup>. L'intera area sarà, prima dell'inizio delle lavorazioni, inoltro, ripulita dalla vegetazione infestante presente.



MINISTERO DELL'AMBIENTE  
E DELLA TUTELA DEL TERRITORIO E DEL MARE

COMUNE DI QUALIANO

REGIONE CAMPANIA

**CONVENZIONE SOGESID S.p.A. - MATIM** del 12/09/2011

Accordo di Programma Strategico per le Compensazioni Ambientali nella regione Campania del 18 Luglio 2008 e successivo atto modificativo del 8 Aprile 2009

**COMUNE DI QUALIANO (NA)**  
INTERVENTI DI POTENZIAMENTO, ADEGUAMENTO E COMPLETAMENTO  
DEL SISTEMA FOGNARIO COMUNALE (Lotti 1-2-3) - 2° Stralcio  
**PROGETTO ESECUTIVO**

Titolo elaborato <b>PLANIMETRIA DI PROGETTO - QUADRANTE 2</b>	Elaborato <b>B.10.2</b>
Redatto da  Il Direttore Tecnico Ing. Giovanni Pizzo n. 2983 Ordine degli Ingegneri della Provincia di Palermo	Gruppo di progettazione Geol. Paolo Marlines (Geologia) Ing. Lavinia Sconci (CSF) <b>RTP:</b> Studio Discetti (Capogruppo)  Ing. Enzo Discetti
Responsabile Direzione Acque Ing. Giovanni Pizzo	Ing. Giovanni Perillo TECNICO IN SPA : Davide Solo  (Supporto specialistico e indagini)
Project Manager Ing. Lavinia Sconci	Data : Luglio 2017 Scala : 1/200

Cod. Commessa	Codice	Nome file	Data
COM321-2-3_2 PE EG B 10 .2 0		COM321-2-3_2.PE.EG.B.10.2	Scala : 1/200
Aut. / Data	Disposizione modifica	verificato	approvato
0 / 07/2017	1 <sup>a</sup> Emissione		