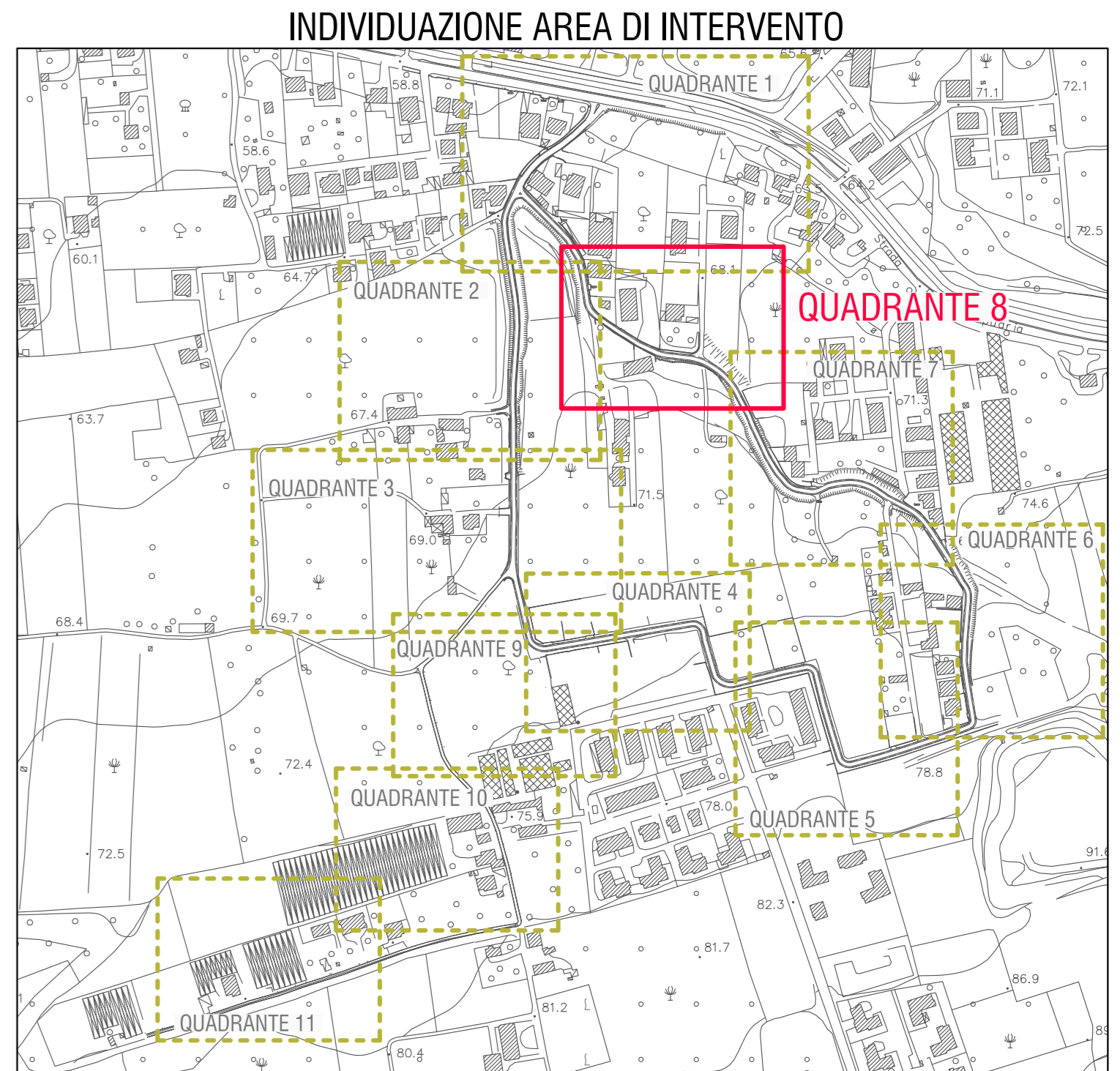




- LEGENDA**
- STRADA DI PROGETTO individuata nel PUC vigente del Comune di Qualiano nella Tav.6.2 Rete infrastrutturale comunale, come strada F extraurbana locale - sezione stradale tipo F1 da Codice della Strada
  - INDICAZIONE DELLA CORSIA STEADALE
  - INDICAZIONE DELLA BANCHINA VARIABILE DA 1,00 m a 2,00 m
  - A** VIABILITA' CARRABILE - Dettagli Tav. B.13:
    - Fondazione in misto granulare stabilizzato spessore 25 cm;
    - Strato di binder in conglomerato bituminoso spessore 5 cm;
    - Tappetino d'usura in conglomerato bituminoso spessore di 3 cm.
  - B** BANCHINE DRENANTI - Dettagli Tav. B.13:
    - Delimitazione dalla corsia stradale mediante cordolo prefabbricato in cls vibrocompresso dim. 10x25x100 cm;
    - Fondazione in misto granulare stabilizzato spessore 20 cm;
    - Pavimentazione in calcestruzzo ecologico drenante tipo VIDRAIN della PAN NETO INTERNATIONAL SRL o similari, mediante l'utilizzo di un catalizzatore neutro o colorato per calcestruzzi ecologici drenanti, inerti selezionati a granulometria controllata variabile con punta minima 2mm e punta massima 20 mm con tolleranza del 10% e vuoti d'aria 13-30% con resistenza a compressione non inferiore a 7,5 ton. Spessore 20 cm.
  - CORDONE PREFABBRICATO in conglomerato cementizio vibrocompresso, dimensioni 8/10x25x100
  - BARRIERA DI SICUREZZA IN ACCIAIO ZINCATO a caldo, categoria H1, conforme alle norme vigenti in materia, sottoposta alle prove di impatto come definite dall'Autorità competenti, compresi i sistemi di attacco necessari per il collegamento dei vari elementi - Dettagli Tav. B.13
  - REALIZZAZIONE DI MURI DI SOTTOSCARPA in calcestruzzo armato di altezza fuori terra pari a 35 cm - Dettagli Tav. B.19
  - CANALETTA DI DRENAGGIO in calcestruzzo, per lo smaltimento delle acque meteoriche superficiali, completa di griglia in acciaio zincato Dim. 15x100 cm ed altezza 20 cm.
  - ☒ POZZETTO DI RACCORDO CANALETTE DI DRENAGGIO realizzato con elementi prefabbricati in cls vibrato, Dim. 70x70x90 cm - Fognolo di collegamento alla tubazione esistente Ø1000 in cls.
  - 0.00 QUOTE DI PROGETTO
  - ▲ SENSI DI MARCIA
  - SEZIONI STRADALI - Dettagli Tav. B.11
  - CANCELLI ESISTENTI
- NB: La carreggiata stradale verrà delimitata mediante strisce longitudinali eseguite mediante applicazione di vernice rifrangente premiscelata di colore bianca o gialla permanente, in quantità di 1,6 kg/m². L'intera area sarà, prima dell'inizio delle lavorazioni, inoltre, ripulita dalla vegetazione infestante presente.



MINISTERO DELL'AMBIENTE  
E DELLA TUTELA DEL TERRITORIO E DEL MARE

COMUNE DI QUALIANO

REGIONE CAMPANIA

**CONVENZIONE SOGESID S.p.A. - MATIM** del 12/09/2011

Accordo di Programma Strategico per le Compensazioni Ambientali nella regione Campania del 18 Luglio 2008 e successivo atto modificativo del 8 Aprile 2009

**COMUNE DI QUALIANO (NA)**  
INTERVENTI DI POTENZIAMENTO, ADEGUAMENTO E COMPLETAMENTO  
DEL SISTEMA FOGNARIO COMUNALE (LOTTI 1-2-3) - 2° Stralcio  
**PROGETTO ESECUTIVO**

Titolo elaborato <b>PLANIMETRIA DI PROGETTO - QUADRANTE 8</b>		Elaborato <b>B.10.8</b>	
Redatto da <b>Il Direttore Tecnico</b> Ing. Giovanni Pizzo		Gruppo di progettazione Geol. Paolo Marlines (Geologia) Ing. Lavinia Sconci (CSF) <b>RTP:</b> Studio Discegl (Capogruppo) Ing. Enzo Discegl	
Responsabile Direzione Acque Ing. Giovanni Pizzo		Ing. Giovanni Perillo <b>TECNO IN SPA</b> : Davide Solo (Supporto specialistico e indagini)	
Project Manager Ing. Lavinia Sconci			
Cod. Commessa	Codice	Nome file	Data : Luglio 2017
COM321-2-3-2	PE EG B 10 .8 0	COM321-2-3_2.PE.EG.B.10.8	Scala : 1/200
Rev. :	Stato :	Descrizione modifica :	verificato / approvato
0 / 07/2017	1 <sup>a</sup> Emissione		