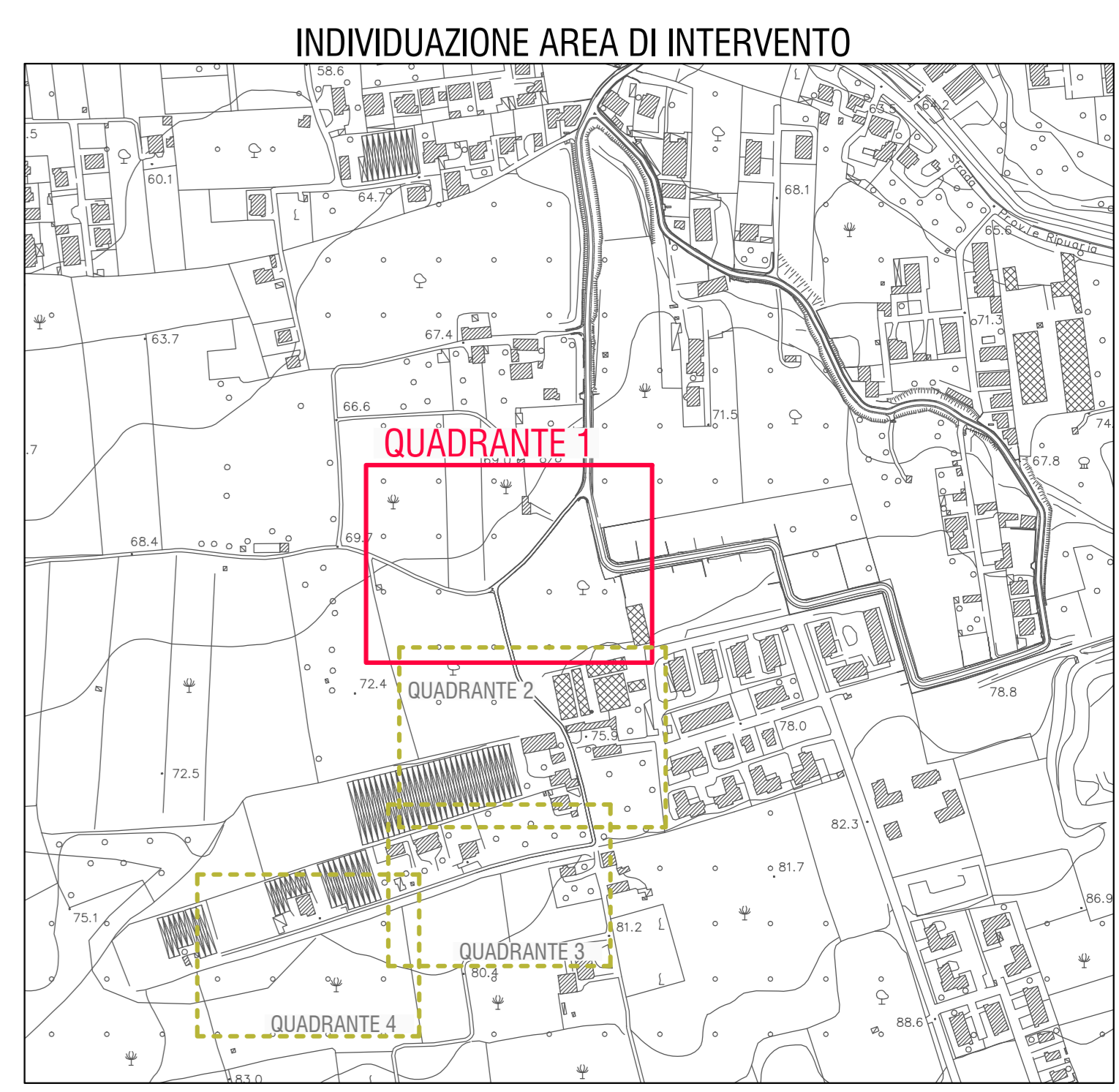





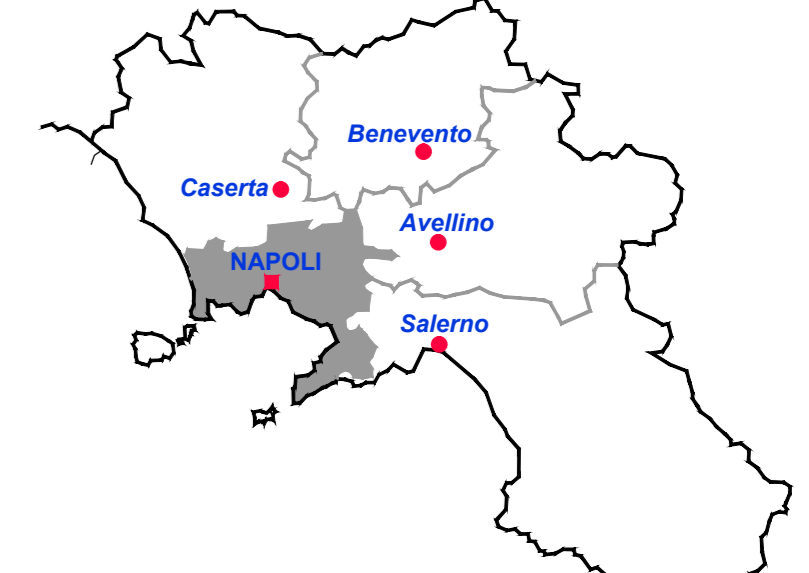


- LEGENDA**
- POZZETTO DI RACCORDO ACQUE NERE realizzato con elementi prefabbricati in cls vibrato di dimensioni 70x70x90 cm con anelli aggiuntivi. CHIUSINO carrabile in ghisa sferoidale
  - POZZETTO PER ALLACCIO ACQUE NERE realizzato con elementi prefabbricati in cls vibrato di dimensioni 100x100x90 cm con anello aggiuntivo da 100x100x25 cm. CHIUSINO carrabile in ghisa sferoidale
  - FOGNOLO IN PVC ACQUE NERE rigido conforme norma UNI EN 1401-1, con contenuto minimo di PVC pari all'80%, giunto a bicchiere con guarnizione elastomerica secondo UNI EN 681-1. Rigidità anulare SN 4 kN/m² DN 160
  - TUBAZIONE ACQUE NERE corrugata a doppia parete in PP per condotte di scarico interrate non in pressione a norma EN 13476-3 (tipo B), con parete interna liscia di colore chiaro per facilitare l'ispezione visiva e con telecamera, fornita e posta in opera secondo UNI ENV 1046. Il collegamento tra gli elementi avverrà a mezzo di bicchiere con relative guarnizioni. Rigidità anulare SN 16 (> = 16 kN/mq) DE 250 mm
  - TUBAZIONE PREMENTE in acciaio DN50
  - VERSO DI PERCORRENZA DELLE ACQUE
  - QUOTE DI PROGETTO
  - IMPIANTO DI SOLLEVAMENTO - Dettagli Tav. B.16
  - FOGNATURA ESISTENTE DN 1000 mm e posta alla profondità di -3,40 m
  - POZZETTO ESISTENTE di immissione
  - PICCHETTI Profilo A-B
  - PICCHETTI Profilo C-D
  - PICCHETTI Profilo E-D
  - PICCHETTI Profilo I-II






**CONVENZIONE SOGESID S.p.A. - MATIM** del 12/09/2011  
 Accordo di Programma Strategico per le Compensazioni Ambientali nella regione Campania del 18 Luglio 2008 e successivo atto modificativo dell'8 Aprile 2009



**COMUNE DI QUALIANO (NA)**  
 INTERVENTI DI POTENZIAMENTO, ADEGUAMENTO E COMPLETAMENTO DEL SISTEMA FOGNARIO COMUNALE (LOTTI 1-2-3) - 2° Stralcio  
**PROGETTO ESECUTIVO**

<b>Titolo elaborato</b> PLANIMETRIA DI PROGETTO FOGNATURA QUADRANTE 1	<b>Elaborato</b> B.14.1
<b>Redatto da</b>  SOGESID Il Direttore Tecnico Ing. Giovanni Pizzo n. 2783 Ordine degli Ingegneri della Provincia di Palermo	<b>Gruppo di progettazione</b> Geol. Paolo Marfines (Geologia) Ing. Lavinia Scanci (CSP) <b>RTP:</b> Studio Disceffi (Capogruppo)  Studio Disceffi Ing. Enzo Disceffi Ing. Giovanni Perillo <b>TECNO IN SPA</b> - Davide Sala  <b>TECNO IN</b> (Supporto specialistico e Indagini)
<b>Responsabile Direzione Acque</b> Ing. Giovanni Pizzo	<b>Project Manager</b> Ing. Lavinia Scanci

Cod. Commessa	Codice	Rev.	Nome file	Data
COM321-2-3_2	PE EG B 14 .1	0	COM321-2-3_2.PE.EG.8.14.1	Luglio 2017
0 / 07/2017	1ª Emisione		verificato	approvato