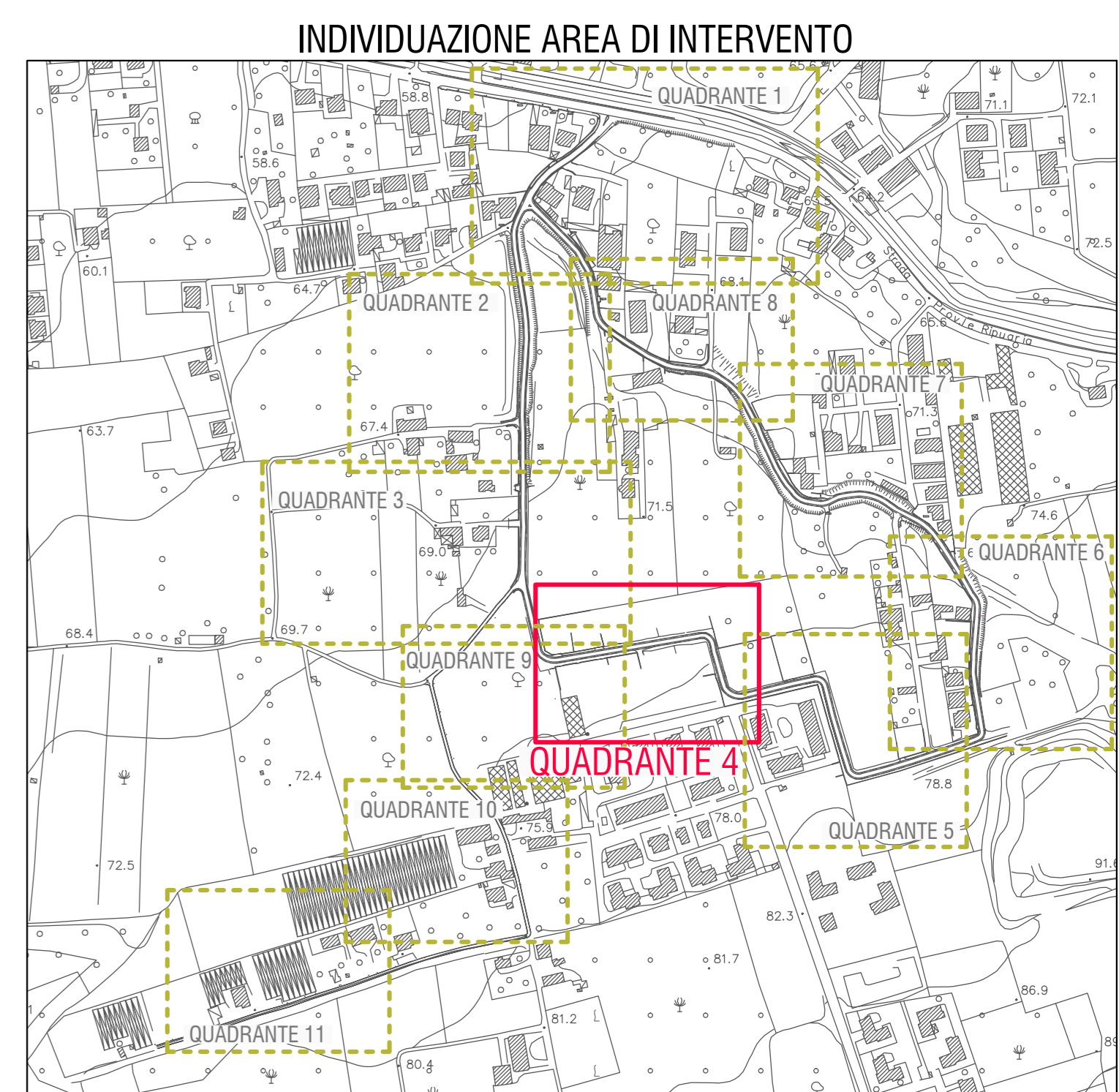


- LEGENDA**
- INDICAZIONE DELLA CORSIA STEADALE DA 3,50 m
 - - - INDICAZIONE DELLA BANCHINA DA 1,00 m
 - QUADRO ELETTRICO GENERALE - GRADO DI PROTEZIONE DELL'INVOLUCRO ESTERNO IP65. POTENZA 2.91 KW Q.E.G.
 - ☒ SOTTOQUADRO ALIMENTAZIONE SOLLEVAMENTO - GRADO DI PROTEZIONE DELL'INVOLUCRO ESTERNO IP54. Dotato di:
 - Sensore a pressione idrostatica con campo scala 0-5 metri e cavo 12 mt;
 - Regolatore di livello a galleggianti 250V, 15/8A, con 5mt cavo PVC A07VV-F3x1 doppio isolamento
 - TUBAZIONE FLESSIBILE CORRUGATA a doppia parete in PEAD. Posa in opera interrata. Diametro 160 mm.
 - TUBAZIONE FLESSIBILE CORRUGATA a doppia parete in PEAD. Posa in opera interrata. Diametro 110 mm.
 - ☒ POZZETTO D'ISPEZIONE E DERIVAZIONE: POZZETTO PREFABBRICATO IN CEMENTO VIBRATO (DIMENSIONI: 400X400X400 mm, anello di prolunga aggiuntivo 400x400x250 mm).
 - LINEA DI TERRA - corda in rame nudo dotata di morsetti e capicorda sezione 35 mm².
 - ☐ DISPENSORE a croce in acciaio zincato lunghezza 2 m, diam. 13 mm munito di pozzetto di materiale plastico di dim. 400x400
 - ☒ SISTEMA DI ILLUMINAZIONE A LUCE DIRETTA DA SORGENTE LUMINOSA LED costituito da:
 - POZZETTO D'ISPEZIONE E DERIVAZIONE: pozzetto prefabbricato in conglomerato cementizio vibrato (dimensioni: 400X400X400 mm, anello aggiuntivo di prolunga 400X400X450 mm); chiusura carrabile in ghisa sferoidale;
 - LAMPADA E PALO: Corpo lampada in alluminio; braccio in acciaio inox; palo in acciaio zincato a caldo h= 5 m.
 - POTENZA e FLUSSO LUMINOSO: 33,8 W e 3270Lm
 - CLASSE DI ISOLAMENTO II
 - GRADO DI PROTEZIONE: IP66
 - TECNOLOGIA DI ILLUMINAZIONE: Tecnologia LED monocromatico
 - N.B. i pali sono posizionati a 0,50cm dal ciglio della carreggiata secondo la norma CEI 64-8
 - IL PALO E LA LAMPADA SARANNO OGGETTO DELL'APPALTO DELLO STRALCIO 1.**
 - FONDAZIONE PALO D'ILLUMINAZIONE: blocco in cls gettato in opera di classe C25/30 (dimensioni: 80x80x80cm) -realizzato nel presente appalto Dettagli Tav. B.18 - B.20
 - PALO LINEA AEREA ESISTENTE DI ALIMENTAZIONE. Prima della linea di derivazione essendo la distanza dal QEG > 3m è previsto un avanzquadro di protezione



MINISTERO DELL'AMBIENTE
E DELLA TUTELA DEL TERRITORIO E DEL MARE

COMUNE DI QUALIANO

REGIONE CAMPANIA

CONVENZIONE SOGESID S.p.A. - MATM del 12/09/2011

Accordo di Programma Strategico per le Compensazioni Ambientali nella regione Campania del 18 Luglio 2008 e successivo atto modificativo dell'8 Aprile 2009

COMUNE DI QUALIANO (NA)
INTERVENTI DI POTENZIAMENTO, ADEGUAMENTO, ADEGUAMENTO E COMPLETAMENTO DEL SISTEMA FOGNARIO COMUNALE (LOTTI 1-2-3) - 2° Stralcio
PROGETTO ESECUTIVO

Titolo elaborato PLANIMETRIA IMPIANTO DI PUBBLICA ILLUMINAZIONE QUADRANTE 4	Elaborato B.17.4
Redatto da SOGESID Il Direttore Tecnico Ing. Giovanni Pizzo n. 2583 Ordine degli Ingegneri della Provincia di Palermo	Gruppo di progettazione Geol. Paolo Marfines (Geologia) Ing. Lavinia Sconci (CSP) RTP: Studio Discetti (Copogruppo) Ing. Enzo Discetti Ing. Giovanni Perillo TECNO IN SPA - Davide Sala TECNO IN (Supporto specialistico e Indagini)
Responsabile Direzione Acque Ing. Giovanni Pizzo	Project Manager Ing. Lavinia Sconci

Cod. Commessa	Codice	Nome file	Data : Luglio 2017
COM321-2-3-2 PE EG	B 17 .4 0	COM321-2-3-2.PE.EG.8.17.4	Scala : 1/200
Rev.	Data	Descrizione modifica	verificato / approvato
0	07/2017	1ª Emissione	