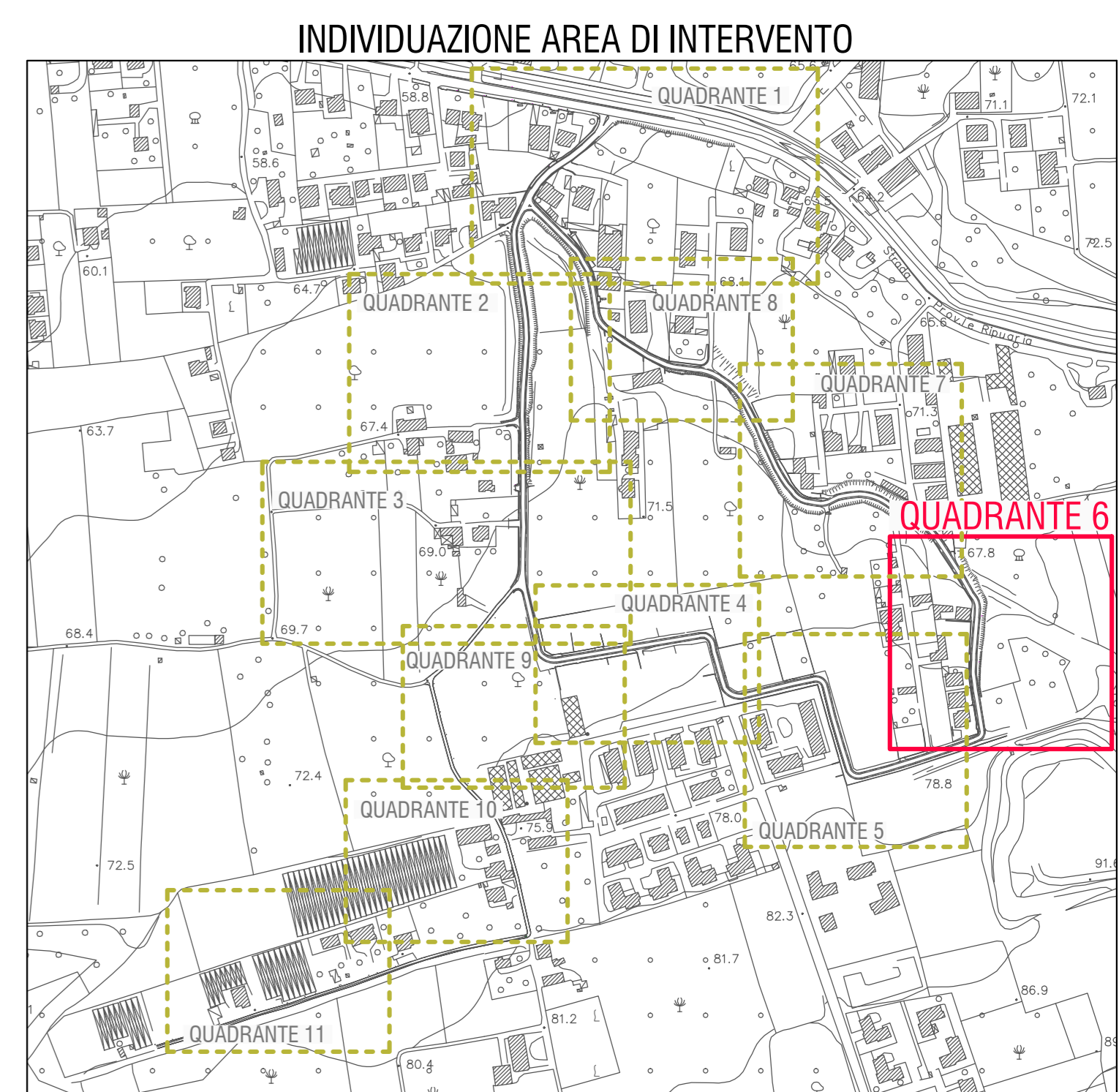




- LEGENDA**
- INDICAZIONE DELLA CORSIA STEADALE DA 3,50 m
 - - - INDICAZIONE DELLA BANCHINA DA 1,00 m
 - QUADRO ELETTRICO GENERALE- GRADO DI PROTEZIONE DELL'INVOLUCRO ESTERNO IP65. POTENZA 2.91 KW Q.E.G.
 - SOTTOQUADRO ALIMENTAZIONE SOLLEVAMENTO - GRADO DI PROTEZIONE DELL'INVOLUCRO ESTERNO IP54. Dotato di:
- Sensore a pressione idrostatica con campo scala 0-5 metri e cavo 12 mt;
- Regolatore di livello a galleggiante 250V, 15/8A, con 5mt cavo PVC A07VV-F3x1 doppio isolamento
 - TUBAZIONE FLESSIBILE CORRUGATA a doppia parete in PEAD. Posa in opera interrata. Diametro 160 mm.
 - TUBAZIONE FLESSIBILE CORRUGATA a doppia parete in PEAD. Posa in opera interrata. Diametro 110 mm.
 - POZZETTO D'ISPEZIONE E DERIVAZIONE: POZZETTO PREFABBRICATO IN CEMENTO VIBRATO (DIMENSIONI: 400X400X400 mm, anello di prolunga aggiuntivo 400x400x250 mm).
 - LINEA DI TERRA - corda in rame nudo dotata di morsetti e capicorda sezione 35 mm².
 - DISPENSORE a croce in acciaio zincato lunghezza 2 m, diam. 13 mm munito di pozzetto di materiale plastico di dim. 400x400
 - SISTEMA DI ILLUMINAZIONE A LUCE DIRETTA DA SORGENTE LUMINOSA LED costituito da:
POZZETTO D'ISPEZIONE E DERIVAZIONE:
pozzetto prefabbricato in conglomerato cementizio vibrato (dimensioni: 400X400X400 mm, anello aggiuntivo di prolunga 400X400X450 mm); chiusura carrabile in ghisa sferoidale;
LAMPADA E PALO: Corpo lampada in alluminio; braccio in acciaio inox; palo in acciaio zincato a caldo h= 5 m.
POTENZA e FLUSSO LUMINOSO: 33,8 W e 3270Lm
CLASSE DI ISOLAMENTO II
GRADO DI PROTEZIONE: IP66
TECNOLOGIA DI ILLUMINAZIONE: Tecnologia LED monocromatico
N.B. i pali sono posizionati a 0,50cm dal ciglio della carreggiata secondo la norma CEI 64-8
IL PALO E LA LAMPADA SARANNO OGGETTO DELL'APPALTO DELLO STRALCIO 1.
FONDAZIONE PALO D'ILLUMINAZIONE: blocco in cls gettato in opera di classe C25/30 (dimensioni: 80x80x80cm) -realizzato nel presente appalto Dettagli Tav. B.18 - B.20
PALO LINEA AEREA ESISTENTE DI ALIMENTAZIONE. Prima della linea di derivazione essendo la distanza dal QEG > 3m è previsto un avvanquadro di protezione



MINISTERO DELL'AMBIENTE
E DELLA TUTELA DEL TERRITORIO E DEL MARE

COMUNE DI QUALIANO

REGIONE CAMPANIA

CONVENZIONE SOGESID S.p.A. - MATM del 12/09/2011
Accordo di Programma Strategico per le Compensazioni Ambientali nella regione Campania del 18 Luglio 2008 e successivo atto modificativo dell'8 Aprile 2009

COMUNE DI QUALIANO (NA)
INTERVENTI DI POTENZIAMENTO, ADEGUAMENTO E COMPLETAMENTO
DEL SISTEMA FOGNARIO COMUNALE (LOTTI 1-2-3) - 2° Stralcio
PROGETTO ESECUTIVO

<p>Titolo elaborato PLANIMETRIA IMPIANTO DI PUBBLICA ILLUMINAZIONE QUADRANTE 6</p> <p>Redatto da SOGESID</p> <p>Responsabile Direzione Acque Ing. Giovanni Pizzo</p> <p>Project Manager Ing. Lavinia Sconci</p>	<p>Elaborato B.17.6</p> <p>Gruppo di progettazione Geol. Paolo Marfines (Geologia) Ing. Lavinia Sconci (CSP)</p> <p>RTP: Studio Discetti (Copogruppo)</p> <p> Ing. Enzo Discetti</p> <p>Ing. Giovanni Perillo TECNO IN SPA - Davide Sala TECNO IN (Supporto specialistico e indagini)</p>
--	--

Cod. Commessa	Codice	Nome file	Data
COM321-2-3_2 PE EG B 17 .6 0		COM321-2-3_2.PE.EG.8.17.6	Scala : 1/200
Rev.	Data	Descrizione modifica	Verificato
0	07/2017	1 ^a Emissione	approvato