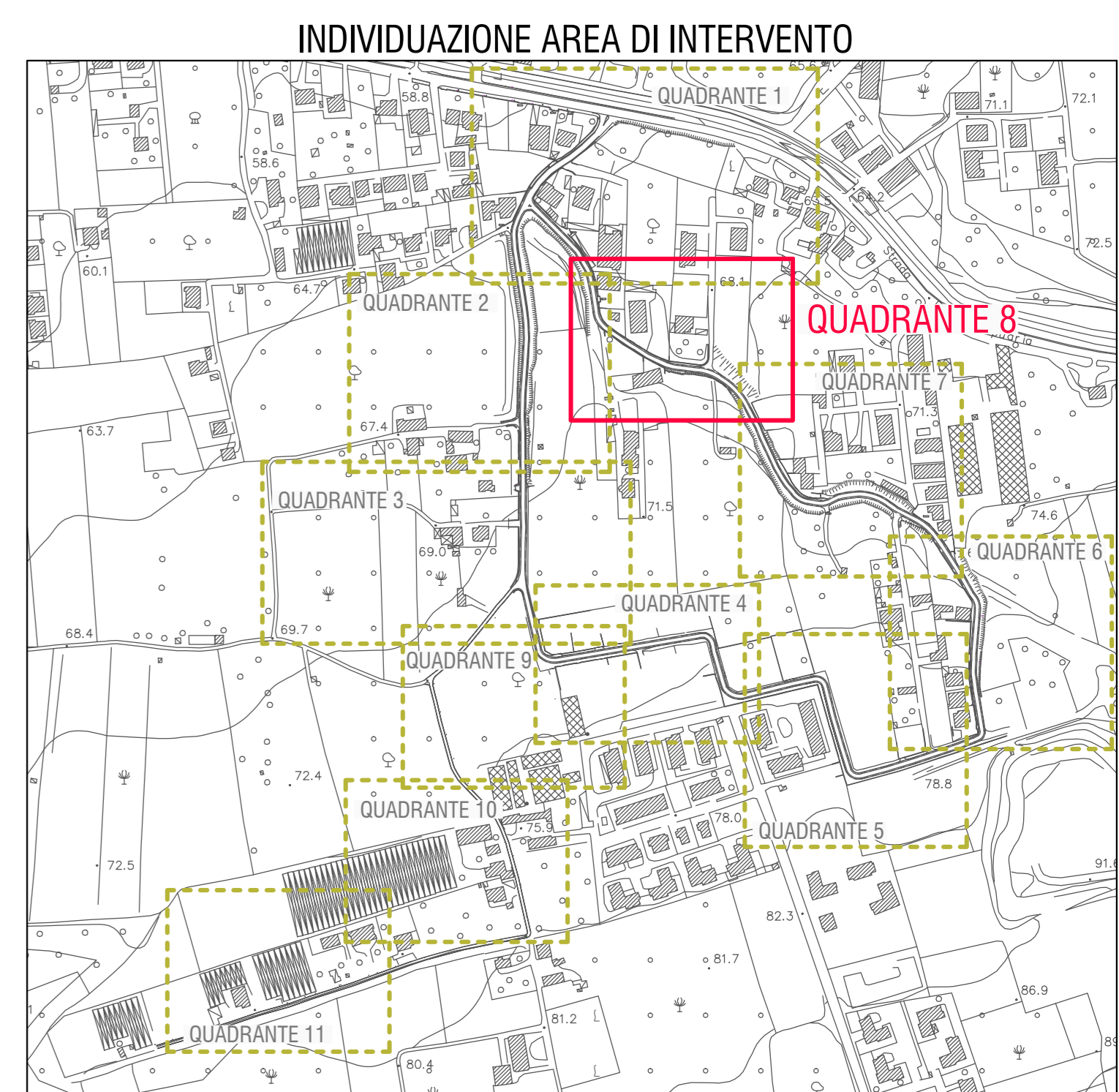


- LEGENDA**
- INDICAZIONE DELLA CORSIA STEADALE DA 3,50 m
  - - - INDICAZIONE DELLA BANCHINA DA 1,00 m
  - QUADRO ELETTRICO GENERALE - GRADO DI PROTEZIONE DELL'INVOLUCRO ESTERNO IP65. POTENZA 2.91 KW
  - SOTTOQUADRO ALIMENTAZIONE SOLLEVAMENTO - GRADO DI PROTEZIONE DELL'INVOLUCRO ESTERNO IP54. Dotato di:
    - Sensore a pressione idrostatica con campo scala 0-5 metri e cavo 12 mt;
    - Regolatore di livello a galleggianti 250V, 15/8A, con 5mt cavo PVC A07VV-F3x1 doppio isolamento
  - TUBAZIONE FLESSIBILE CORRUGATA a doppia parete in PEAD. Posa in opera interrata. Diametro 160 mm.
  - TUBAZIONE FLESSIBILE CORRUGATA a doppia parete in PEAD. Posa in opera interrata. Diametro 110 mm.
  - POZZETTO D'ISPEZIONE E DERIVAZIONE: POZZETTO PREFABBRICATO IN CEMENTO VIBRATO (DIMENSIONI: 400X400X400 mm, anello di prolunga aggiuntivo 400x400x250 mm).
  - LINEA DI TERRA - corda in rame nudo dotata di morsetti e capicorda sezione 35 mm<sup>2</sup>.
  - DISPENSORE a croce in acciaio zincato lunghezza 2 m, diam. 13 mm munito di pozzetto di materiale plastico di dim. 400x400
  - SISTEMA DI ILLUMINAZIONE A LUCE DIRETTA DA SORGENTE LUMINOSA LED costituito da:
    - POZZETTO D'ISPEZIONE E DERIVAZIONE: pozzetto prefabbricato in conglomerato cementizio vibrato (dimensioni: 400X400X400 mm, anello aggiuntivo di prolunga 400X400X450 mm); chiusura carrabile in ghisa sferoidale;
    - LAMPADA E PALO: Corpo lampada in alluminio; braccio in acciaio inox; palo in acciaio zincato a caldo h= 5 m.
    - POTENZA e FLUSSO LUMINOSO: 33,8 W e 3270Lm
    - CLASSE DI ISOLAMENTO II
    - GRADO DI PROTEZIONE: IP66
    - TECNOLOGIA DI ILLUMINAZIONE: Tecnologia LED monocromatico
    - N.B. i pali sono posizionati a 0,50cm dal ciglio della carreggiata secondo la norma CEI 64-8
    - IL PALO E LA LAMPADA SARANNO OGGETTO DELL'APPALTO DELLO STRALCIO 1.**
    - FONDAZIONE PALO D'ILLUMINAZIONE: blocco in cls gettato in opera di classe C25/30 (dimensioni: 80x80x80cm) -realizzato nel presente appalto Dettagli Tav. B.18 - B.20.
    - PALO LINEA AEREA ESISTENTE DI ALIMENTAZIONE. Prima della linea di derivazione essendo la distanza dal QEG > 3m è previsto un avvanquadro di protezione



MINISTERO DELL'AMBIENTE  
E DELLA TUTELA DEL TERRITORIO E DEL MARE

COMUNE DI QUALIANO

REGIONE CAMPANIA

**CONVENZIONE SOGESID S.p.A. - MATM** del 12/09/2011  
 Accordo di Programma Strategico per le Compensazioni Ambientali nella regione Campania del 18 Luglio 2008 e successivo atto modificativo dell'8 Aprile 2009

**COMUNE DI QUALIANO (NA)**  
 INTERVENTI DI POTENZIAMENTO, ADEGUAMENTO, ADEGUAMENTO E COMPLETAMENTO DEL SISTEMA FOGNARIO COMUNALE (LOTTI 1-2-3) - 2° Stralcio  
**PROGETTO ESECUTIVO**

<p><b>Titolo elaborato</b> PLANIMETRIA IMPIANTO DI PUBBLICA ILLUMINAZIONE QUADRANTE 8</p> <p><b>Redatto da</b>  Il Direttore Tecnico Ing. Giovanni Pizzo</p> <p><b>Responsabile Direzione Acque</b> Ing. Giovanni Pizzo</p> <p><b>Project Manager</b> Ing. Lavinia Scncci</p>	<p><b>Elaborato</b> B.17.8</p> <p><b>Gruppo di progettazione</b> Geol. Paolo Marfines (Geologia) Ing. Lavinia Scncci (CSP) <b>RTP:</b> Studio Discetti (Copogruppo)  Ing. Enzo Discetti</p> <p>Ing. Giovanni Perillo <b>TECNO IN SPA</b> : Davide Sala  (Supporto specialistico e indagini)</p>
---	---

Cod. Commessa	Codice	Nome file	Data
COM321-2-3_2 PE EG	B 17 .8 0	COM321-2-3_2.PE.EG.8.17.8	Luglio 2017
0 / 07/2017	1 <sup>a</sup> Emissione	verificato	approvato